

RELATÓRIO DEZEMBRO 2022

Sinistralidade 24 horas
Fiscalização e Contraordenações



FICHA TÉCNICA

TÍTULO

RELATÓRIO DEZEMBRO 2022

Sinistralidade 24 horas, Fiscalização e Contraordenações

AUTOR

AUTORIDADE NACIONAL DE SEGURANÇA RODOVIÁRIA

Avenida de Casal de Cabanas, 1

2734-507 Barcarena

E-mail: mail@ansr.pt

CONCEÇÃO TÉCNICA

Unidade de Prevenção e Segurança Rodoviária

Divisão de Observatório de Segurança Rodoviária

DATA DE EDIÇÃO

31/05/2023

Sumário executivo

No ano 2022 registaram-se no **Continente e nas Regiões Autónomas** 34.275 acidentes com vítimas, 473 vítimas mortais, 2.436 feridos graves e 40.123 feridos leves.

Em relação a 2019¹, ano de referência para monitorização das metas fixadas pela Comissão Europeia e por Portugal, de redução do número de mortos e de feridos graves até 2030², registaram-se no Continente e nas Regiões Autónomas **menos 2.976 acidentes (-8,0%), menos 47 vítimas mortais (-9,0%), menos 96 feridos graves (-3,8%) e menos 4.830 feridos leves (-10,7%)**.

No **Continente**, em 2022, registaram-se 32.788 acidentes com vítimas, dos quais resultaram 462 vítimas mortais, 2.243 feridos graves e 38.456 feridos leves:

- **Comparativamente a 2019, os principais indicadores de sinistralidade apresentaram resultados decrescentes:** menos 2.916 acidentes (-8,2%) menos 12 vítimas mortais (-2,5%), menos 58 feridos graves (-2,5%) e menos 4.746 nos feridos leves (-11,0%).
 - Comparativamente com o **período homólogo de 2021**, ano em que ainda se verificaram quebras na circulação rodoviária face a 2019, num contexto de pandemia, observaram-se **aumentos nos principais indicadores de sinistralidade rodoviária:** mais 3.571 acidentes (+12,2%), mais 72 vítimas mortais (+18,5%), mais 137 feridos graves (+6,5%) e mais 4.239 feridos leves (+12,4%), devido, essencialmente, ao agravamento da sinistralidade verificado nos primeiros meses do ano de 2022, que foram os meses em que se verificou um maior aumento de circulação rodoviária face a 2021:
 - de acordo com dados da Direção-Geral de Energia e Geologia³, nos meses de janeiro, fevereiro e março de 2022 verificaram-se os aumentos mais significativos da venda de combustíveis rodoviários, em termos de variação homóloga mensal: +21,9%, +32,2% e +30,3%, respetivamente;
 - de acordo com resultados disponibilizados pelo Instituto da Mobilidade e dos Transportes IP, foi também nos meses de janeiro, fevereiro e março de 2022 que se verificaram aumentos mais expressivos do tráfego médio diário na Rede Nacional de Autoestradas (RNA): +44,2%, +77,3% e +43,0%, respetivamente.
- A colisão foi a **natureza de acidente** mais frequente (51,9% dos acidentes), com 39,8% das vítimas mortais e 43,8% dos feridos graves. Os despistes, que representaram 34,5% do total de acidentes, corresponderam à principal natureza de acidente na origem das vítimas mortais (45,2%).

¹ Considerando que os anos de 2020 e de 2021 registaram quebras significativas da circulação rodoviária face a 2019 e, conseqüentemente, na sinistralidade, a Comissão Europeia decidiu adotar este ano para fixação e monitorização das metas a atingir em 2030.

² As referidas metas definidas pela Comissão Europeia são respeitantes a vítimas mortais a 30 dias e a feridos graves de acordo com a classificação MAIS 3+ (escala de diagnóstico médico *Maximum Abbreviated Injury Scale*, severidade 3 ou superior), sendo de atender à diferente metodologia aplicada no presente relatório, ou seja, vítimas apuradas pelo critério de 24 horas.

³ <https://www.dgeg.gov.pt/pt/estatistica/energia/petroleo-e-derivados/vendas-mensais/>

- A maioria das vítimas mortais (53,2%) registou-se na sequência de acidentes ocorridos **fora das localidades**, com um crescimento de 40,6%, ainda que estes acidentes tenham representado apenas 22,0% do total. O índice de gravidade dos acidentes registados **fora das localidades** ascendeu a 3,42, com significativo agravamento face a 2021 (2,93), e mais de quatro vezes superior ao registado **dentro das localidades** que se situou em 0,84, embora inferior ao do ano anterior (0,92).
- Quanto ao **tipo de via**, 62,7% dos acidentes ocorreram em arruamentos, provocando 31,8% das vítimas mortais (+17,6% face a 2021) e 45,8% dos feridos graves (+9,2% face a 2021). Nas Estradas Nacionais, embora apenas tenham ocorrido 19,2% dos acidentes, foi onde se registou o maior número de vítimas mortais (148, 32,0%), um acréscimo de 8,8% face a 2021, e 29,0% dos feridos graves (+5,9% face a 2021). Nas autoestradas, o crescimento de 16,3% no tráfego teve por consequência os aumentos de 22,3% no número de acidentes e de 48,5% no número de vítimas mortais face a 2021.
- No que respeita à **categoria de utente**, 66,5% do total das vítimas mortais eram condutores, 18,4% passageiros e 15,2% peões. Comparativamente a 2021, verificou-se um crescimento do número de vítimas mortais, em todas as categorias de utentes, destacando-se o aumento de 56 para 85 nos passageiros mortos (+51,8%). Relativamente aos feridos graves, o aumento mais significativo ocorreu também nos passageiros (+16,9% face a 2021). Os peões registaram aumentos de 37,3% nas vítimas mortais e de 8,9% nos feridos graves face ao ano anterior.
- Em relação à **categoria de veículo interveniente** nos acidentes, 72,0% do total envolveram veículos ligeiros, o que representou um aumento de 11,2% relativamente a 2021, sendo ainda de referir as subidas verificadas nos motociclos (+14,6%) e nos veículos pesados (+12,3%). Inversamente, registou-se uma menor intervenção nos acidentes por parte de veículos agrícolas (-13,9%) e de ciclomotores (-2,0%).
- Considerando as **vítimas por categoria de veículo**, em 2022 verificou-se que 55,1% do total de vítimas deslocava-se num veículo ligeiro (+11,6% face a 2021), enquanto 19,2% circulava em motociclos (+14,6% face a 2021) e 7,0% em velocípedes (+7,9%). De destacar ainda a subida de 22,1% das vítimas em veículos pesados, face a 2021. Relativamente a vítimas mortais, é de assinalar as reduções de 17,4% dos utilizadores de velocípedes e de 21,4% nos veículos agrícolas.
- Em 2022, 51,3% do número de vítimas mortais registou-se na **rede rodoviária** sob a responsabilidade das seguintes Entidades Gestoras de Via: Infraestruturas de Portugal (43,7%), Brisa (5,8%) e Ascendi (1,7%).

Relativamente a **fiscalização de veículos e condutores**, bem como **processos contraordenacionais**, salienta-se:

- Em 2022 **foram fiscalizados mais de 131 milhões de veículos**, quer presencialmente, quer através de meios de fiscalização automática, tendo-se verificado um aumento de 6,1%, face a 2021. Esta variação deve-se ao crescimento de 8,5% no sistema de radares SINCRO gerido pela ANSR, tendo a GNR, a PSP e a PML registado decréscimos de 10,3%, 12,7% e 34,1%, respetivamente.
- Foram registadas quase um milhão e meio de **infrações** o que representa um acréscimo de 23,0% face a 2021.

- A **taxa de infração** (n.º de infrações/n.º de veículos fiscalizados) foi de 0,93%, um aumento de 1,1% face à taxa de 0,92% registada em 2021.
- Relativamente à **tipologia de infrações**, 59,2% do total registado em 2022 foi referente a excesso de velocidade, o que correspondeu a um aumento de 25,5% face a 2021, valor influenciado pela queda acentuada registada em 2021. De forma inversa, registou-se uma diminuição nas infrações relativas ao manuseamento do telemóvel (-15,2%), não utilização do cinto de segurança (-12,7%) e à não utilização de sistemas de retenção para crianças (-11,6%). Contudo, a condução sob efeito de álcool evidenciou um aumento expressivo (+27,7%), influenciado pelas quedas consecutivas registadas em 2020 e 2021, face a 2019.
- Quanto ao **excesso de velocidade**, a taxa de infração (n.º de infrações de velocidade/ n.º de veículos fiscalizados) diminuiu 8,6%, de 0,53% em 2021 para 0,48% em 2022.
- Relativamente à **condução sob o efeito do álcool**, em 2022 foram submetidos ao teste de pesquisa de álcool 1,8 milhão de condutores, o que representa um aumento de 7,4% comparativamente a 2021. A taxa de infração (n.º de infrações por álcool/ n.º de testes efetuados) subiu de 1,6% em 2021 para 1,9% em 2022.
- A **criminalidade rodoviária**, medida em número total de detenções, aumentou 22,1% por comparação com 2021, atingindo mais de 32 mil condutores. Do total, 54,1% deveu-se à condução sob o efeito do álcool (+41,0%), seguindo-se 34,0% por falta de habilitação legal para conduzir (+1,9%).
- Desde a **entrada em vigor do sistema de carta por pontos**, em junho de 2016 e até ao final de 2022 foram subtraídos pontos a quase 518 mil condutores, valor que ultrapassa em 18% o apurado em dezembro de 2021.
- Também até ao final de 2022, 2.410 condutores ficaram com o seu **título de condução cassado**, desde a entrada em vigor do sistema de carta por pontos, número 33% superior ao apurado em dezembro de 2021.
- Nota: os resultados da fiscalização e das infrações das entidades fiscalizadoras GNR, PSP e PML relativos ao ano de 2021 encontram-se revistos face ao relatório de dezembro de 2021 publicado a 24 de junho de 2022, na sequência de atualizações posteriores por parte daquelas entidades fiscalizadoras.

Índice

DEFINIÇÕES GERAIS	7
I. SINISTRALIDADE A 24H	9
1. Sinistralidade em Portugal	9
2. Sinistralidade no Continente	10
2.1. Evolução da sinistralidade no Continente nos últimos anos.....	10
2.2. Sinistralidade no Continente por mês.....	11
2.3. Sinistralidade no Continente por dia da semana	13
2.4. Sinistralidade no Continente por período horário	14
2.5. Sinistralidade no Continente por fatores atmosféricos	15
2.6. Sinistralidade no Continente por natureza do acidente	16
2.7. Sinistralidade no Continente por localização	17
2.8. Sinistralidade no Continente por tipo de via.....	18
2.9. Sinistralidade no Continente por distrito	19
2.10. Sinistralidade no Continente por categoria de utente	20
2.11. Sinistralidade no Continente por categoria de veículo	21
2.12. Vítimas mortais por entidade gestora de via	23
2.13. Outras informações – combustíveis e tráfego	23
II. FISCALIZAÇÃO	25
1. Fiscalização ANSR, GNR, PSP e PML	25
1.1. Condutores fiscalizados.....	25
1.2. Infrações	26
1.3. Tipologia de infrações	26
1.4. Infrações por excesso de velocidade.....	27
1.5. Infrações por condução sob influência de álcool	27
1.6. Detenções.....	28
III. PROCESSO CONTRAORDENACIONAL	29
1. Evolução da Carta por Pontos.....	29
1.1. Condutores e pontos na carta de condução	29
1.2. Cartas cassadas.....	29
ANEXOS	30

Definições gerais

Fontes de dados

Sinistralidade rodoviária:

Boletim Estatístico de Acidente de Viação (BEAV) com dados da PSP e GNR.

Fiscalização:

Dados da PSP, GNR e PML, bem como do sistema de radares SINCRO na ANSR.

Processo contraordenacional:

Dados ANSR.

Âmbito geográfico

Dados gerais:

Portugal.

Dados detalhados:

Continente.

Critério de apuramento (sinistralidade)

Vítimas a 24 horas.

Tipo de dados (sinistralidade 24h)

Ano 2022:

Dados provisórios.

Ano 2021 e anteriores:

Dados definitivos (a 24 horas) salvo situações excecionais de revisão.

Taxas de variação

Salvo indicação em contrário, as taxas de variação apresentadas são taxas de variação homóloga, por comparação com o mesmo período do ano anterior.

Glossário

Acidente com vítimas (AcV)

Ocorrência na via pública ou que nela tenha origem envolvendo pelo menos um veículo em movimento, do conhecimento das entidades fiscalizadoras (GNR e PSP) e da qual resulte pelo menos uma vítima.

Acidente com vítimas mortais (AcVM)

Acidente do qual resulte pelo menos um morto.

Acidente com feridos graves (AcFG)

Acidente do qual resulte pelo menos um ferido grave, não tendo ocorrido qualquer morte.

Acidente com feridos leves (AcFL)

Acidente do qual resulte pelo menos um ferido leve e em que não se tenham registado mortos nem feridos graves.

Vítima

Ser humano que em consequência de acidente sofra danos corporais.

Morto ou vítima mortal a 24h (VM)

Vítima cujo óbito ocorra no local do acidente ou durante o percurso até à unidade de saúde.

Ferido grave (FG)

Vítima de acidente cujos danos corporais obriguem a um período de hospitalização igual ou superior a 24 horas.

Ferido leve (FL)

Vítima de acidente que não necessite de ser hospitalizada ou cujos danos corporais obriguem a um período de hospitalização inferior a 24 horas.

Condutor

Pessoa que detém o comando de um veículo ou animal na via pública.

Passageiro

Pessoa afeta a um veículo na via pública e que não seja condutora.

Peão

Pessoas que transitam na via pública a pé; crianças até aos 10 anos que conduzam velocípedes; pessoas que conduzam à mão velocípedes de duas rodas sem carro atrelado, motocultivadores sem reboque, carros de mão e carros de crianças ou de pessoas com deficiência; pessoas que se deslocam em cadeiras de rodas com motor elétrico, trotinetas, patins ou outros meios de circulação análogos sem motor.

Dentro das localidades (DL)

Área delimitada pelos sinais do Regulamento de Sinalização de Trânsito que identificam e fixam o início e fim das localidades para, a partir do local em que estão colocados, começarem a vigorar as regras especialmente previstas para o trânsito dentro e fora das mesmas.

Índice de gravidade (IGR)

Número de mortos por 100 acidentes com vítimas.

Outras siglas e abreviaturas

ANSR	Autoridade Nacional de Segurança Rodoviária
BEAV	Boletim Estatístico de Acidente de Viação
GNR	Guarda Nacional Republicana
p.p.	pontos percentuais
PML	Polícia Municipal de Lisboa
PSP	Polícia de Segurança Pública
SINCRO	Sistema Nacional de Controlo de Velocidade

I. Sinistralidade a 24h

Os resultados sobre sinistralidade rodoviária que se apresentam de seguida têm por base dados disponibilizados pelas entidades fiscalizadoras (GNR e PSP), alertando-se para o facto dos dados de 2022 terem **caráter provisório**. Os resultados assentam no critério de vítimas mortais a 24 horas, isto é, óbitos ocorridos no local do acidente ou durante o transporte da vítima até à unidade de saúde.

Salvo indicação em contrário, as taxas de variação apresentadas são taxas de variação homóloga, por comparação com o ano 2021, estando assim sob influência das alterações ocorridas na circulação rodoviária em contexto de pandemia, desde 2020, bem como do subsequente progressivo aumento dos níveis de tráfego.

1. Sinistralidade em Portugal

Em termos nacionais, incluindo Continente e Regiões Autónomas, em 2022 foram contabilizados 34.275 acidentes de viação com vítimas⁴, 473 vítimas mortais, 2.436 feridos graves e 40.123 feridos leves.

Os anos de 2020 e 2021 registaram quebras significativas da circulação rodoviária comparativamente a 2019, e consequentemente, reduções nos principais indicadores de sinistralidade face àquele ano, pelo que a Comissão Europeia, considerou 2019 como o ano base de referência para efeitos da avaliação da evolução da sinistralidade rodoviária durante a presente década, critério que também foi adotado em Portugal na Estratégia [Visão Zero 2030](#).

Assim, e face a 2019, em 2022 registaram-se reduções em todos os principais indicadores: menos 2.976 acidentes (-8,0%), menos 47 vítimas mortais (-9,0%), menos 96 feridos graves (-3,8%) e menos 4.830 feridos leves (-10,7%).

Quadro 1. Sinistralidade em Portugal, 2022 vs 2019

Jan-Dez	AcV			VM			FG			FL		
	2019	2022	$\Delta(\%)$ 22/19	2019	2022	$\Delta(\%)$ 22/19	2019	2022	$\Delta(\%)$ 22/19	2019	2022	$\Delta(\%)$ 22/19
Continente	35 704	32 788	-8,2%	474	462	-2,5%	2 301	2 243	-2,5%	43 202	38 456	-11,0%
RA Açores	611	612	0,2%	7	6	-14,3%	120	113	-5,8%	686	682	-0,6%
RA Madeira	936	875	-6,5%	39	5	-87,2%	111	80	-27,9%	1 065	985	-7,5%
Total	37 251	34 275	-8,0%	520	473	-9,0%	2 532	2 436	-3,8%	44 953	40 123	-10,7%

Comparativamente a 2021, registaram-se, em 2022, mais 3.584 acidentes (+11,7%), mais 72 vítimas mortais (+18,0%), mais 139 feridos graves (+6,1%) e mais 4.246 feridos leves (+11,8%).

⁴ Adiante designados apenas como acidentes, por simplificação de linguagem.

Quadro 2. Sinistralidade em Portugal, 2022 vs 2021

Jan-Dez	AcV			VM			FG			FL		
	2021	2022	$\Delta(\%)$ 22/21	2021	2022	$\Delta(\%)$ 22/21	2021	2022	$\Delta(\%)$ 22/21	2021	2022	$\Delta(\%)$ 22/21
Continente	29 217	32 788	12,2%	390	462	18,5%	2106	2 243	6,5%	34 217	38 456	12,4%
RA Açores	600	612	2,0%	3	6	100,0%	107	113	5,6%	682	682	0,0%
RA Madeira	874	875	0,1%	8	5	-37,5%	84	80	-4,8%	978	985	0,7%
Total	30 691	34 275	11,7%	401	473	18,0%	2 297	2 436	6,1%	35 877	40 123	11,8%

Este agravamento da sinistralidade rodoviária está relacionado com o acréscimo do risco de acidente, decorrente do aumento da circulação rodoviária no ano 2022, relativamente a 2021, em linha com os aumentos verificados no ano em análise no consumo de combustível rodoviário (+5,5%), de acordo com dados da Direção-Geral de Energia e Geologia, bem como no tráfego médio diário na Rede Nacional de Autoestradas (+16,3%), de acordo com resultados disponibilizados pelo Instituto da Mobilidade e dos Transportes IP.

2. Sinistralidade no Continente

2.1. Evolução da sinistralidade no Continente nos últimos anos

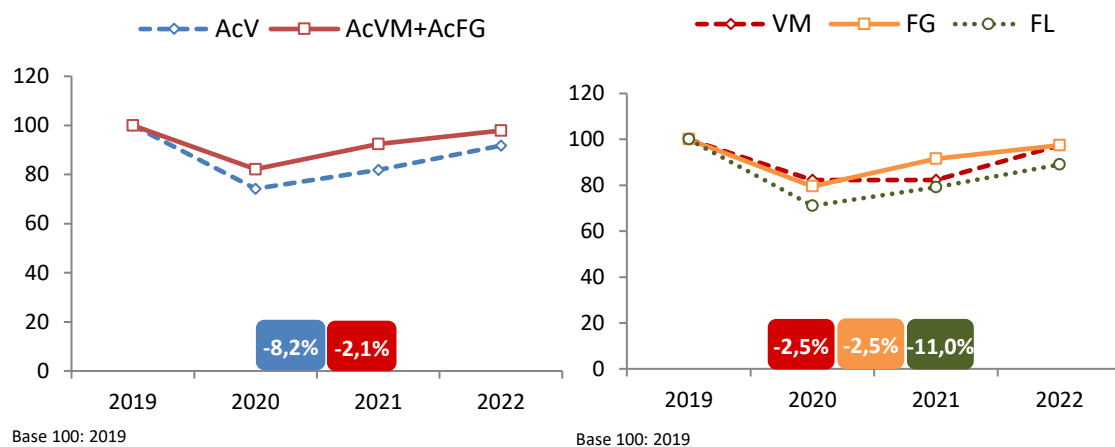
Em 2022 a sinistralidade no Continente diminuiu, comparativamente a 2019, ano base para a evolução na década de acordo com decisão da Comissão Europeia, como acima referido.

Quadro 3. Evolução da sinistralidade no Continente, 2019 a 2022

Jan-Dez	AcV	AcVM+AcFG	AcVM	Vítimas totais	VM	FG	FL	IGR
2019	35 704	2 403	429	45 977	474	2 301	43 202	1,33
2020	26 501	1 975	372	32 925	390	1 829	30 706	1,47
2021	29 217	2 221	367	36 713	390	2 106	34 217	1,33
2022	32 788	2 352	428	41 161	462	2 243	38 456	1,41
$\Delta(\%)$ 22/19	-8,2%	-2,1%	-0,2%	-10,5%	-2,5%	-2,5%	-11,0%	6,1%

Entre 2019 e 2022, os principais indicadores de sinistralidade melhoraram (exceto o índice de gravidade, que aumentou 6,1%), tendo-se registado menos 2.916 acidentes (-8,2%), menos 4.816 vítimas (-10,5%), menos 12 vítimas mortais (-2,5%), menos 58 feridos graves (-2,5%) e menos 4.746 feridos leves (-11,0%).

Gráfico 1. Evolução dos acidentes e vítimas no Continente, 2019 a 2022



2.2. Sinistralidade no Continente por mês

Em 2022 registaram-se, no Continente, 32.788 acidentes com vítimas dos quais resultaram 462 vítimas mortais, 2.243 feridos graves e 38.456 feridos leves.

Relativamente a 2021, verificaram-se aumentos nos principais indicadores: mais 3.571 acidentes (+12,2%), mais 72 vítimas mortais (+18,5%), mais 137 feridos graves (+6,5%) e mais 4.239 feridos leves (+12,4%) devido, essencialmente, ao agravamento da sinistralidade verificado nos primeiros quatro meses do ano de 2022, que foram os meses em que se verificou um maior aumento de circulação, conforme é demonstrado mais à frente no capítulo 2.1.3 Outras informações – combustíveis e tráfego:

- foi nos meses de janeiro, fevereiro e março de 2022 que se verificaram os aumentos mais significativos da venda de combustíveis rodoviários, em termos de variação homóloga mensal: +21,9%, +32,2% e +30,3%, respetivamente;
- foi também nos meses de janeiro, fevereiro e março de 2022 em que se verificaram aumentos mais expressivos do tráfego médio diário na Rede Nacional de Autoestradas (RNA): +44,2%, +77,3% e +43,0%, respetivamente.

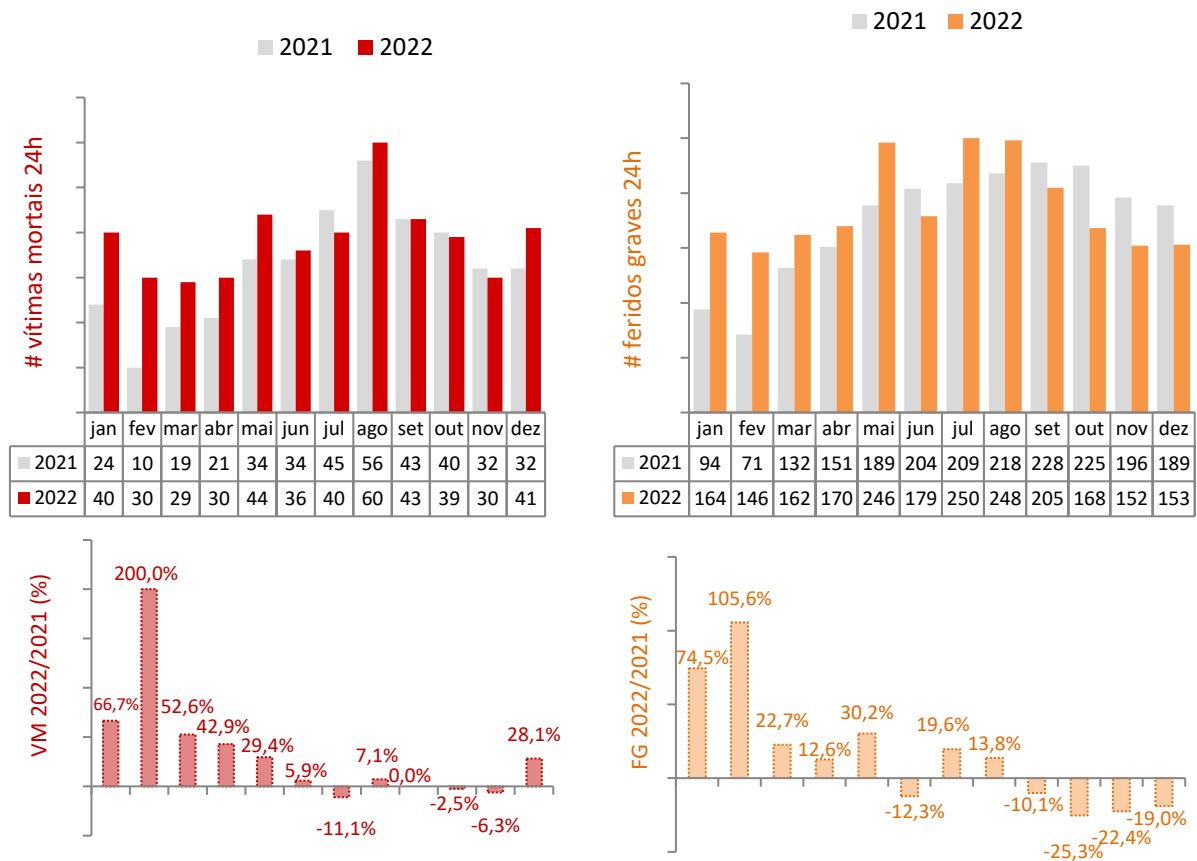
Quadro 4. Sinistralidade no Continente por mês, 2022 vs 2021

Mês	AcV			VM			FG			FL		
	2021	2022	$\Delta(\%)$ 22/21	2021	2022	$\Delta(\%)$ 22/21	2021	2022	$\Delta(\%)$ 22/21	2021	2022	$\Delta(\%)$ 22/21
Janeiro	1 599	2 221	38,9%	24	40	66,7%	94	164	74,5%	1 798	2 543	41,4%
Fevereiro	1 101	2 214	101,1%	10	30	200,0%	71	146	105,6%	1 209	2 557	111,5%
Março	1 730	2 337	35,1%	19	29	52,6%	132	162	22,7%	1 964	2 725	38,7%
Abril	2 148	2 551	18,8%	21	30	42,9%	151	170	12,6%	2 458	3 007	22,3%
Mai	2 630	2 984	13,5%	34	44	29,4%	189	246	30,2%	3 101	3 475	12,1%
Junho	2 732	2 754	0,8%	34	36	5,9%	204	179	-12,3%	3 193	3 252	1,8%
Julho	2 877	3 271	13,7%	45	40	-11,1%	209	250	19,6%	3 442	3 823	11,1%
Agosto	3 031	3 184	5,0%	56	60	7,1%	218	248	13,8%	3 682	3 899	5,9%
Setembro	2 822	3 033	7,5%	43	43	0,0%	228	205	-10,1%	3 327	3 555	6,9%
Outubro	3 112	2 914	-6,4%	40	39	-2,5%	225	168	-25,3%	3 631	3 395	-6,5%
Novembro	2 755	2 768	0,5%	32	30	-6,3%	196	152	-22,4%	3 216	3 236	0,6%
Dezembro	2 680	2 557	-4,6%	32	41	28,1%	189	153	-19,0%	3 196	2 989	-6,5%
Total	29 217	32 788	12,2%	390	462	18,5%	2 106	2 243	6,5%	34 217	38 456	12,4%

Tal como em 2021, agosto voltou a ser o mês com maior número de vítimas mortais (60), registando em 2022 um aumento de 7,1% face ao ano anterior. Nos meses de julho, agosto e setembro (25% do ano) morreram 143 pessoas nas estradas do Continente, o que correspondeu a quase 31% do total do número de vítimas mortais (462).

De forma semelhante, também os meses de julho, agosto e setembro de 2022 concentraram 31,3% do total de feridos graves, com um crescimento de 7,3% face ao período homólogo de 2021. Verificou-se, ainda assim, um decréscimo acumulado de 19% de feridos graves nos últimos quatro meses do ano de 2022, face ao período homólogo de 2021.

Gráfico 2. Vítimas mortais e feridos graves no Continente por mês, 2022 vs 2021



2.3. Sinistralidade no Continente por dia da semana

Em 2022, o maior número de acidentes e de feridos leves verificou-se à sexta-feira concentrando 15,9% do total de acidentes e 15,8% do total de feridos leves. No entanto, o fim de semana é o período com mais sinistralidade da semana, tendo-se registado 18,6% do total de feridos graves ao sábado e 20,3% do total das vítimas mortais ao domingo.

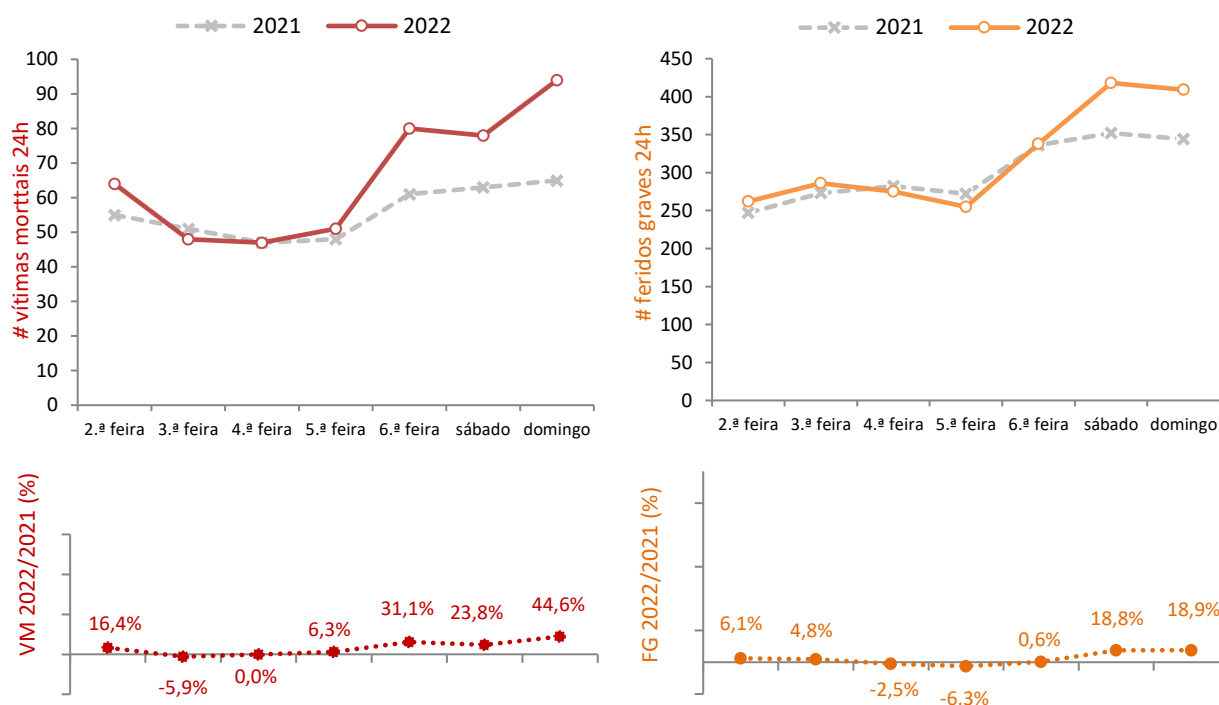
No ano de 2021, registou-se a mesma correspondência entre os indicadores de sinistralidade e os dias da semana.

Quadro 5. Sinistralidade no Continente por dia da semana, 2022 vs 2021

Jan-Dez	AcV			VM			FG			FL		
	2021	2022	$\Delta(\%)$ 22/21	2021	2022	$\Delta(\%)$ 22/21	2021	2022	$\Delta(\%)$ 22/21	2021	2022	$\Delta(\%)$ 22/21
2.ª feira	4 219	4 754	12,7%	55	64	16,4%	247	262	6,1%	4 886	5 528	13,1%
3.ª feira	4 242	4 629	9,1%	51	48	-5,9%	273	286	4,8%	4 945	5 381	8,8%
4.ª feira	4 283	4 723	10,3%	47	47	0,0%	282	275	-2,5%	4 950	5 534	11,8%
5.ª feira	4 218	4 701	11,5%	48	51	6,3%	272	255	-6,3%	4 880	5 448	11,6%
6.ª feira	4 743	5 200	9,6%	61	80	31,1%	336	338	0,6%	5 515	6 057	9,8%
Sábado	3 923	4 657	18,7%	63	78	23,8%	352	418	18,8%	4 679	5 512	17,8%
Domingo	3 589	4 124	14,9%	65	94	44,6%	344	409	18,9%	4 362	4 996	14,5%
Total	29 217	32 788	12,2%	390	462	18,5%	2 106	2 243	6,5%	34 217	38 456	12,4%

Em termos homólogos, confirma-se o aumento da sinistralidade à sexta-feira e ao fim de semana, destacando-se o crescimento no número de acidentes (+18,7%), vítimas mortais (+23,8%), feridos graves (+18,8%) e de feridos leves (+17,8%) ao sábado, e acréscimo no número de vítimas mortais (+44,6%) e de feridos graves (+18,9%) ao domingo.

Gráfico 3. Vítimas mortais e feridos graves no Continente por dia da semana, 2022 vs 2021



2.4. Sinistralidade no Continente por período horário

Observando a sinistralidade por período horário em 2022, constata-se que o intervalo entre as 15h e as 18h correspondeu a 20,9% do total de acidentes, concentrando as maiores proporções de vítimas mortais (16,9%) e de feridos leves (21,2%). A maior concentração de feridos graves (22,5%) ocorreu no período das 18h às 21h.

Quadro 6. Sinistralidade no Continente por período horário, 2022 vs 2021

Jan-Dez	AcV			VM			FG			FL		
	2021	2022	Δ(%) 22/21	2021	2022	Δ(%) 22/21	2021	2022	Δ(%) 22/21	2021	2022	Δ(%) 22/21
[00:00-03:00[952	1 171	23,0%	26	33	26,9%	126	115	-8,7%	1 168	1 397	19,6%
[03:00-06:00[525	789	50,3%	15	30	100,0%	71	125	76,1%	615	911	48,1%
[06:00-09:00[3 147	3 574	13,6%	32	77	140,6%	170	240	41,2%	3 751	4 202	12,0%
[09:00-12:00[4 895	5 284	7,9%	56	54	-3,6%	287	284	-1,0%	5 646	6 050	7,2%
[12:00-15:00[5 413	5 898	9,0%	57	67	17,5%	299	301	0,7%	6 256	6 872	9,8%
[15:00-18:00[6 188	6 856	10,8%	86	78	-9,3%	457	463	1,3%	7 319	8 137	11,2%
[18:00-21:00[5 761	6 522	13,2%	71	75	5,6%	479	504	5,2%	6 672	7 689	15,2%
[21:00-00:00[2 336	2 694	15,3%	47	48	2,1%	217	211	-2,8%	2 790	3 198	14,6%
Total	29 217	32 788	12,2%	390	462	18,5%	2 106	2 243	6,5%	34 217	38 456	12,4%

Em comparação com o ano anterior, o intervalo das 6h às 9h foi o período horário onde se verificou o maior aumento de sinistralidade, com 77 vítimas mortais (+45, +140,6%) e 240 feridos graves (+70, +41,2%), embora tenha sido no período entre as 15h e as 18h que se registou o maior número de vítimas mortais (78).

Destaca-se, ainda, o elevado aumento relativo de 76,1% de feridos graves no período horário das 3h às 6h e o aumento de 100% nas vítimas mortais.

Gráfico 4. Vítimas mortais e feridos graves no Continente por período horário, 2022 vs 2021



2.5. Sinistralidade no Continente por fatores atmosféricos

No que respeita às condições atmosféricas em 2022, 82,8% dos acidentes, 87,0% das vítimas mortais e 87,2% dos feridos graves registaram-se em dias com bom tempo.

O segundo fator atmosférico mais relevante, a chuva, esteve presente em 16,5% dos acidentes, o que correspondeu a um aumento de 34,0%, face a 2021.

Quadro 7. Sinistralidade no Continente por fatores atmosféricos, 2022 vs 2021

Jan-Dez	AcV			VM			FG			FL		
	2021	2022	$\Delta(\%)$ 22/21	2021	2022	$\Delta(\%)$ 22/21	2021	2022	$\Delta(\%)$ 22/21	2021	2022	$\Delta(\%)$ 22/21
Bom tempo	24 933	27 164	8,9%	340	402	18,2%	1 871	1 957	4,6%	29 068	31 780	9,3%
Chuva	4 027	5 397	34,0%	49	53	8,2%	215	265	23,3%	4 835	6 399	32,3%
Nevoeiro	171	156	-8,8%	1	4	300,0%	16	18	12,5%	208	196	-5,8%
Vento	17	26	52,9%	0	0	-	2	2	0,0%	22	29	31,8%
Neve	22	5	-77,3%	0	1	-	1	0	-100,0%	26	6	-76,9%
Fumo	1	3	200,0%	0	2	-	0	0	-	1	2	100,0%
Granizo	8	3	-62,5%	0	0	-	0	0	-	16	7	-56,3%
n.d.	38	34	-10,5%	0	0	-	1	1	0,0%	41	37	-9,8%
Total	29 217	32 788	12,2%	390	462	18,5%	2 106	2 243	6,5%	34 217	38 456	12,4%

n.d. – não definido

2.6. Sinistralidade no Continente por natureza do acidente

Em 2022, as colisões estiveram na origem de 51,9% do total de acidentes, 39,8% das vítimas mortais e 43,8% dos feridos graves.

No entanto, os despistes, apesar de representarem apenas 34,5% do total de acidentes, concentraram a maioria (45,2%) das vítimas mortais (209) correspondendo à principal natureza de acidente na origem das vítimas mortais.

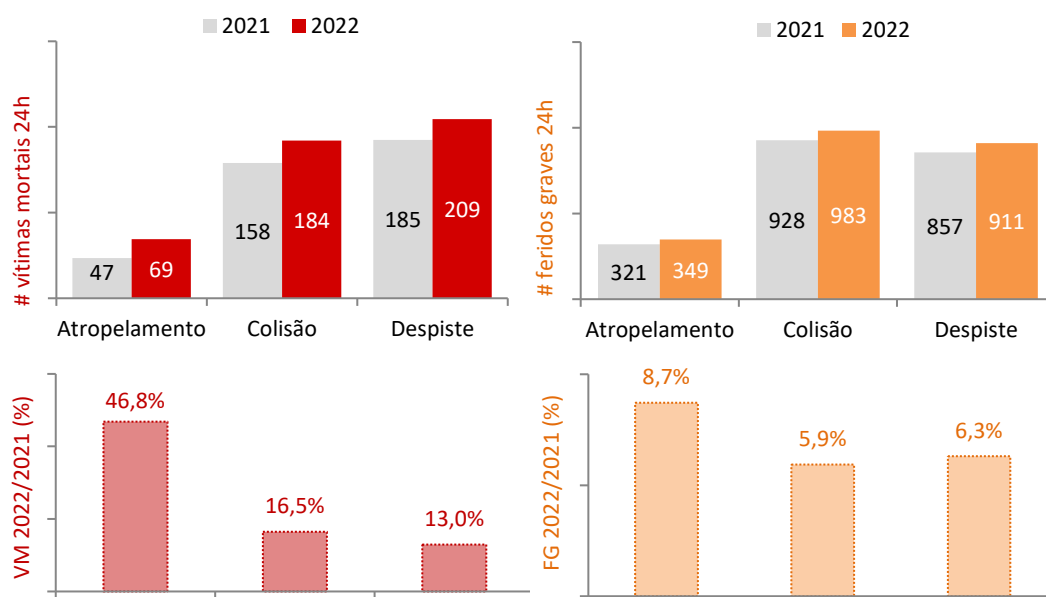
Quadro 8. Sinistralidade no Continente por natureza, 2022 vs 2021

Jan-Dez	AcV			VM			FG			FL			IGR		
	2021	2022	Δ(%) 22/21	2021	2022	Δ(%) 22/21	2021	2022	Δ(%) 22/21	2021	2022	Δ(%) 22/21	2021	2022	Δ(%) 22/21
Atropelamento	3 731	4 485	20,2%	47	69	46,8%	321	349	8,7%	3 674	4 415	20,2%	1,26	1,54	22,1%
Colisão	15 461	17 002	10,0%	158	184	16,5%	928	983	5,9%	19 693	21 745	10,4%	1,02	1,08	5,9%
Despiste	10 025	11 301	12,7%	185	209	13,0%	857	911	6,3%	10 850	12 296	13,3%	1,85	1,85	0,2%
Total	29 217	32 788	12,2%	390	462	18,5%	2 106	2 243	6,5%	34 217	38 456	12,4%	1,33	1,41	5,6%

Nos atropelamentos, a subida de 20,2% no número de acidentes, face a 2021, resultou em 69 vítimas mortais (+46,8%), 349 feridos graves (+8,7%) e 4.415 feridos leves (+20,2%). Deste modo, o índice de gravidade aumentou de 1,26 em 2021 para 1,54 em 2022.

Os acidentes por colisões e despistes registaram crescimentos de 10,0% e 12,7%, respetivamente, face a 2021, com as vítimas mortais correspondentes a aumentar 16,5% e 13,0%, pela mesma ordem.

Gráfico 5. Vítimas mortais e feridos graves no Continente por natureza, 2022 vs 2021



O índice de gravidade foi de 1,08 nas colisões e de 1,85 nos despistes.

2.7. Sinistralidade no Continente por localização

Embora em 2022 a sinistralidade nas zonas fora das localidades tenha apenas estado na origem de 22,0% dos acidentes, concentraram a maioria das vítimas mortais – 53,2% – invertendo o registo de 2021, onde a maioria (55,1%) tinha ocorrido dentro das localidades.

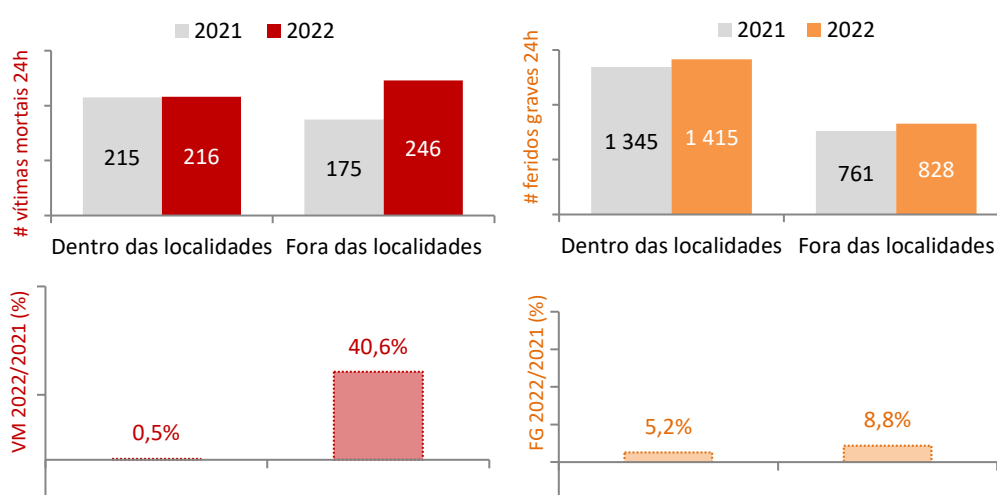
Quadro 9. Sinistralidade no Continente por localização, 2022 vs 2021

Jan-Dez	AcV			VM			FG			FL			IGR		
	2021	2022	$\Delta(\%)$ 22/21	2021	2022	$\Delta(\%)$ 22/21	2021	2022	$\Delta(\%)$ 22/21	2021	2022	$\Delta(\%)$ 22/21	2021	2022	$\Delta(\%)$ 22/21
Dentro das localidades	23 244	25 589	10,1%	215	216	0,5%	1 345	1 415	5,2%	26 720	29 294	9,6%	0,92	0,84	-8,7%
Fora das localidades	5 973	7 199	20,5%	175	246	40,6%	761	828	8,8%	7 497	9 162	22,2%	2,93	3,42	16,6%
Total	29 217	32 788	12,2%	390	462	18,5%	2 106	2 243	6,5%	34 217	38 456	12,4%	1,33	1,41	5,6%

Também as zonas fora das localidades foram as que apresentaram um maior acréscimo em todos os indicadores de sinistralidade, face a 2021, com destaque para o registo de 246 vítimas mortais (+71), num aumento de 40,6%.

Em linha com o referido, em 2022 o índice de gravidade nas zonas fora das localidades aumentou de 2,93 para 3,42 enquanto nas zonas dentro das localidades diminuiu de 0,92 para 0,84.

Gráfico 6. Vítimas mortais e feridos graves no Continente por localização, 2022 vs 2021



2.8. Sinistralidade no Continente por tipo de via

Em 2022, nas vias com mais acidentes – os arruamentos (62,7% do total) – registaram-se subidas de 11,6% nos acidentes, 17,6% nas vítimas mortais e 9,2% nos feridos graves.

Nas estradas nacionais, embora apenas tenham ocorrido 19,2% dos acidentes (+14,6% face a 2021), foi onde se registaram o maior número de vítimas mortais (148), um aumento de 8,8% face ao ano anterior. Os feridos graves também registaram um aumento, de 5,9%.

Nas autoestradas, com 5,8% do total de acidentes (+22,3% face a 2021), registou-se um aumento de 16 vítimas mortais (+48,5%) e mais 17 nos feridos graves (+11,2%).

É de salientar o aumento de 15 vítimas mortais nos itinerários complementares (IC) (+68,2% face a 2021) e de 5 vítimas mortais (+100,0% face a 2021) nos itinerários principais (IP).

Quadro 10. Sinistralidade no Continente por tipo de via, 2022 vs 2021

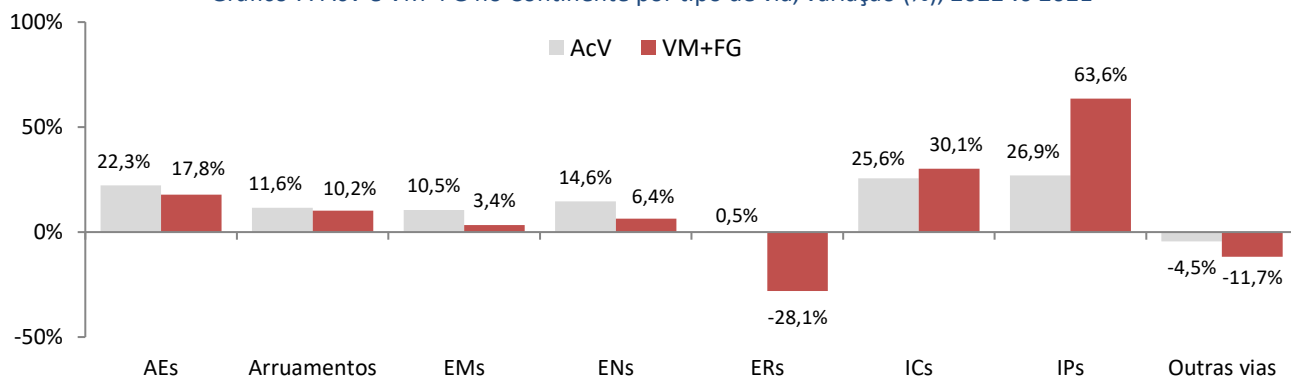
Jan-Dez	AcV			VM			FG			FL			IGR		
	2021	2022	$\Delta(\%)$ 22/21	2021	2022	$\Delta(\%)$ 22/21	2021	2022	$\Delta(\%)$ 22/21	2021	2022	$\Delta(\%)$ 22/21	2021	2022	$\Delta(\%)$ 22/21
AEs	1 555	1 901	22,3%	33	49	48,5%	152	169	11,2%	2 093	2 674	27,8%	2,12	2,58	21,5%
Arruam.	18 426	20 568	11,6%	125	147	17,6%	941	1 028	9,2%	20 896	23 173	10,9%	0,68	0,71	5,4%
EMs	1 129	1 248	10,5%	30	38	26,7%	147	145	-1,4%	1 321	1 404	6,3%	2,66	3,04	14,6%
ENs	5 481	6 280	14,6%	136	148	8,8%	614	650	5,9%	6 771	7 812	15,4%	2,48	2,36	-5,0%
ERs	211	212	0,5%	3	4	33,3%	29	19	-34,5%	249	266	6,8%	1,42	1,89	32,7%
ICs	702	882	25,6%	22	37	68,2%	71	84	18,3%	927	1 159	25,0%	3,13	4,20	33,9%
IPs	193	245	26,9%	5	10	100,0%	17	26	52,9%	272	329	21,0%	2,59	4,08	57,6%
Outras*	1 520	1 452	-4,5%	36	29	-19,4%	135	122	-9,6%	1 688	1 639	-2,9%	2,37	2,00	-15,7%
Total	29 217	32 788	12,2%	390	462	18,5%	2 106	2 243	6,5%	34 217	38 456	12,4%	1,33	1,41	5,6%

*Inclui acessos, estradas florestais, pontes, variantes e não definidas

O índice de gravidade (vítimas mortais/100 acidentes) acentuou-se especialmente nos itinerários principais (+57,6%), nos itinerários complementares (+33,9%) e nas autoestradas (+21,5%), em contraste com -5,0% nas estradas nacionais.

Considerando a evolução da sinistralidade mais grave em termos alargados (VM+FG), salientam-se os aumentos mais significativos nos itinerários principais (+63,6%) e nos itinerários complementares (+30,1%).

Gráfico 7. AcV e VM+FG no Continente por tipo de via, variação (%), 2022 vs 2021



2.9. Sinistralidade no Continente por distrito

Em 2022, verificou-se, face a 2021, um aumento no número de acidentes em todos os distritos, com maior expressão em Viana do Castelo (+21,9%) e Faro (+20,6%).

No que diz respeito ao número de vítimas mortais, os aumentos ocorreram em 14 distritos, com os maiores aumentos absolutos em Coimbra, Viseu e Faro (+11 em cada).

Em aumentos relativos, destacam-se os distritos de Portalegre e Vila Real com o respetivo registo de 12 e 18 vítimas mortais, a que corresponderam taxas de variação de 200% e 100%, respetivamente.

Os feridos graves aumentaram em 11 dos 18 distritos do Continente, nomeadamente no Porto (+69), Setúbal (+45) e Santarém (+36).

Do total de vítimas mortais, registaram-se 12,6% no distrito de Lisboa (abaixo dos 15,1% no ano anterior) e 10,0% no distrito de Setúbal, tendo estes distritos concentrado 13,3%, e 9,3% dos feridos graves, respetivamente.

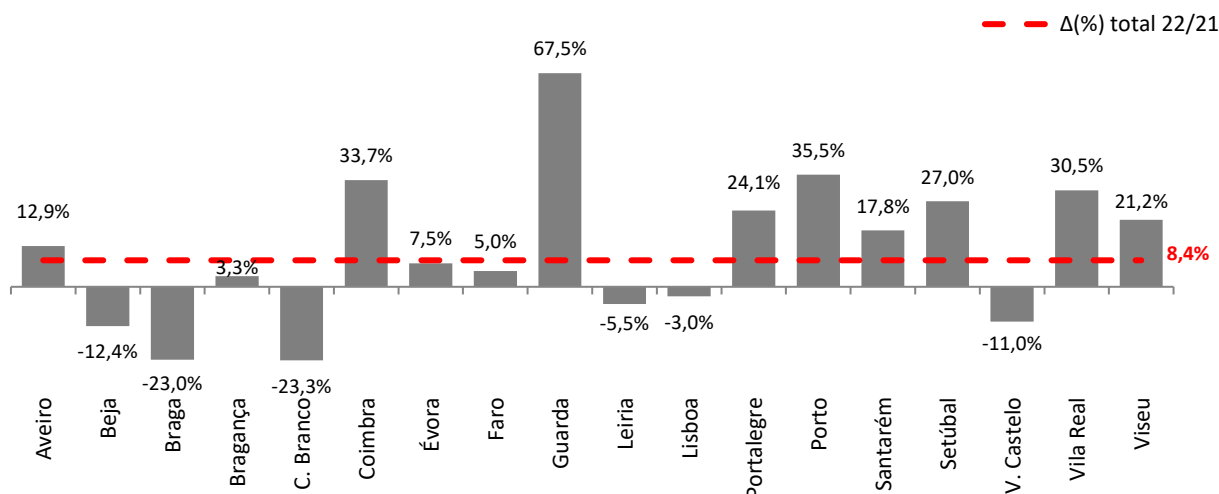
Refira-se ainda o distrito do Porto, cujas vítimas mortais e feridos graves corresponderam a 8,9% e 10,4% do total no Continente, respetivamente.

Quadro 11. Sinistralidade no Continente por distrito, 2022 vs 2021

Jan-Dez	AcV			VM			FG			FL		
	2021	2022	$\Delta(\%)$ 22/21	2021	2022	$\Delta(\%)$ 22/21	2021	2022	$\Delta(\%)$ 22/21	2021	2022	$\Delta(\%)$ 22/21
Aveiro	2 387	2 646	10,9%	31	34	9,7%	155	176	13,5%	2 766	3 127	13,1%
Beja	393	455	15,8%	17	21	23,5%	80	64	-20,0%	451	527	16,9%
Braga	2 767	2 995	8,2%	37	30	-18,9%	180	137	-23,9%	3 322	3 621	9,0%
Bragança	339	377	11,2%	14	6	-57,1%	46	56	21,7%	363	433	19,3%
C. Branco	468	517	10,5%	7	10	42,9%	66	46	-30,3%	525	611	16,4%
Coimbra	1 417	1 652	16,6%	13	24	84,6%	82	103	25,6%	1 656	1 931	16,6%
Évora	391	441	12,8%	13	13	0,0%	54	59	9,3%	443	500	12,9%
Faro	1 688	2 035	20,6%	26	37	42,3%	175	174	-0,6%	1 827	2 290	25,3%
Guarda	357	420	17,6%	7	11	57,1%	33	56	69,7%	400	497	24,3%
Leiria	1 448	1 626	12,3%	27	34	25,9%	137	121	-11,7%	1 673	1 908	14,0%
Lisboa	6 245	6 835	9,4%	59	58	-1,7%	308	298	-3,2%	7 225	7 937	9,9%
Portalegre	281	284	1,1%	4	12	200,0%	54	60	11,1%	295	314	6,4%
Porto	5 119	5 719	11,7%	38	41	7,9%	165	234	41,8%	6 166	6 726	9,1%
Santarém	1 319	1 459	10,6%	24	27	12,5%	195	231	18,5%	1 535	1 693	10,3%
Setúbal	2 259	2 526	11,8%	37	46	24,3%	163	208	27,6%	2 726	2 988	9,6%
V. Castelo	680	829	21,9%	14	16	14,3%	77	65	-15,6%	800	1 008	26,0%
Vila Real	558	665	19,2%	9	18	100,0%	50	59	18,0%	683	809	18,4%
Viseu	1 101	1 307	18,7%	13	24	84,6%	86	96	11,6%	1 361	1 536	12,9%
Total	29 217	32 788	12,2%	390	462	18,5%	2 106	2 243	6,5%	34 217	38 456	12,4%

Quanto à sinistralidade mais grave (VM+FG), observaram-se aumentos mais acentuados nos distritos da Guarda (+67,5%) e do Porto (+35,5%). De forma inversa, destacam-se as diminuições em Castelo Branco (-23,3%) e em Braga (-23,0%).

Gráfico 8. Taxa de variação homóloga (%) VM + FG, total e por distrito, 2022



2.10. Sinistralidade no Continente por categoria de utente

Todas as categorias de utente registaram aumentos no número de vítimas mortais, destacando-se o número de passageiros mortos (85) em 2022, que correspondeu a um aumento de 51,8% face a 2021 (56).

Em relação ao número de feridos graves, foram também os passageiros a revelar a maior subida (+16,9%).

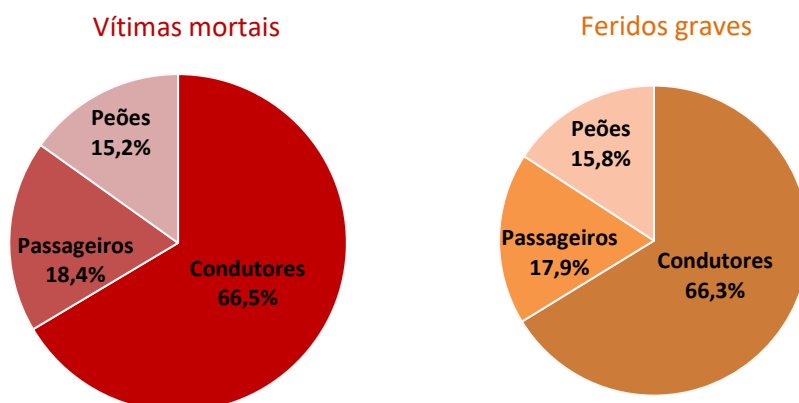
Os peões registaram aumentos de 37,3% enquanto vítimas mortais e de 8,9% enquanto feridos graves.

Quadro 12. Sinistralidade no Continente por categoria de utente, 2022 vs 2021

Jan-Dez	VM			FG			FL		
	2021	2022	$\Delta(\%)$ 22/21	2021	2022	$\Delta(\%)$ 22/21	2021	2022	$\Delta(\%)$ 22/21
Condutores	283	307	8,5%	1 436	1 486	3,5%	23 317	25 957	11,3%
Passageiros	56	85	51,8%	344	402	16,9%	7 338	8 180	11,5%
Peões	51	70	37,3%	326	355	8,9%	3 562	4 319	21,3%
Total	390	462	18,5%	2 106	2 243	6,5%	34 217	38 456	12,4%

Constata-se que 66,5% do total de vítimas mortais eram condutores, tendo ainda correspondido 18,4% a passageiros e 15,2% a peões. No caso dos feridos graves, as proporções foram aproximadas.

Gráfico 9. Repartição de VM e FG por categoria de utente, 2022



2.11. Sinistralidade no Continente por categoria de veículo

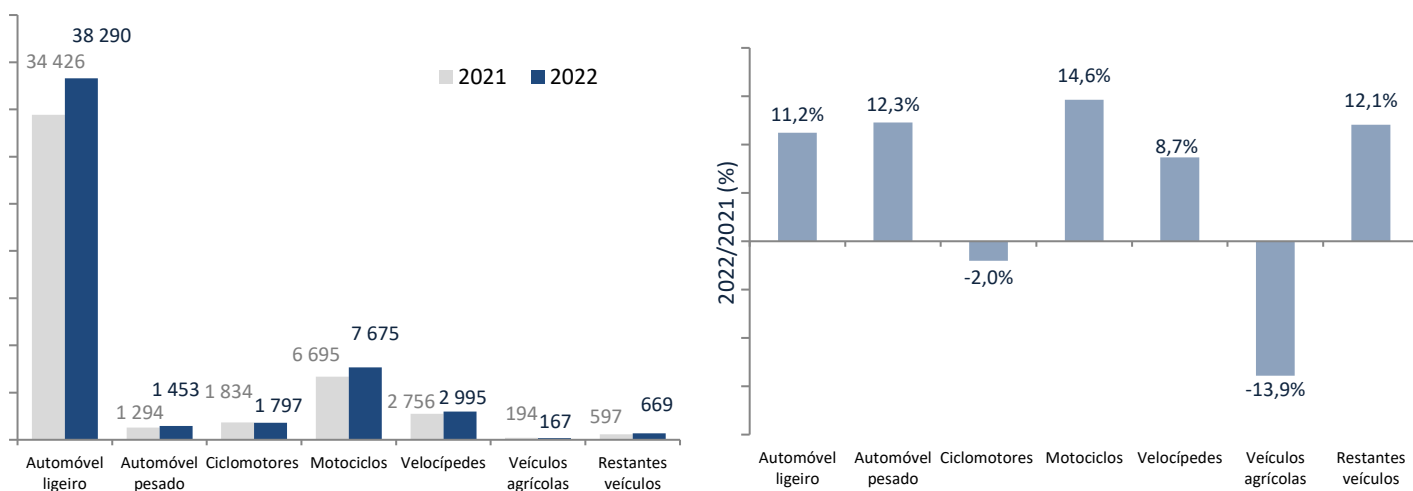
Em relação à categoria dos veículos intervenientes nos acidentes ocorridos em 2022, a expressividade dos veículos ligeiros situou-se em 72,2% do total (+0,2 p.p. face ao ano anterior), com um aumento de 11,2% relativamente a 2021.

Quadro 13. Sinistralidade no Continente por categoria de veículo, 2022 vs 2021

Jan-Dez	Veículos intervenientes		
	2021	2022	Δ (%) 22/21
Veículos ligeiros	34 426	38 290	11,2%
Veículos pesados	1 294	1 453	12,3%
Ciclomotores	1 834	1 797	-2,0%
Motociclos	6 695	7 675	14,6%
Velocípedes	2 756	2 995	8,7%
Veículos agrícolas	194	167	-13,9%
Restantes veículos	597	669	12,1%
Total	47 796	53 046	11,0%

Na segunda categoria mais expressiva, os motociclos, a representar 14,5% do total (+0,5 p.p.), ocorreu o aumento mais significativo face a 2021, de 14,6%, acima do crescimento de 12,3% observado nos veículos pesados.

Gráfico 10. Categoria de veículos intervenientes em acidentes no Continente, 2022 vs 2021



Atendendo à evolução das vítimas por categoria de veículo em 2022, salienta-se um aumento de 22,1% nas vítimas que circulavam em veículos pesados.

Assinala-se também os aumentos de 14,6% e 11,6% nas vítimas que se deslocavam em motociclos e em veículos ligeiros, respetivamente, em relação a 2021, bem como reduções nos veículos agrícolas (-14,2%) e nos ciclomotores (-3,3%), ainda em termos de vítimas totais.

Os peões vítimas evidenciaram também um aumento expressivo: 20,4%.

Relativamente a vítimas mortais, os agravamentos mais significativos registaram-se nos veículos pesados (+150,0%), nos peões (+37,3%), nos veículos ligeiros (+21,9%) e nos motociclos (+20,7%). Por outro lado, as vítimas mortais nos utilizadores de velocípedes reduziram 17,4% e nos veículos agrícolas 21,4%.

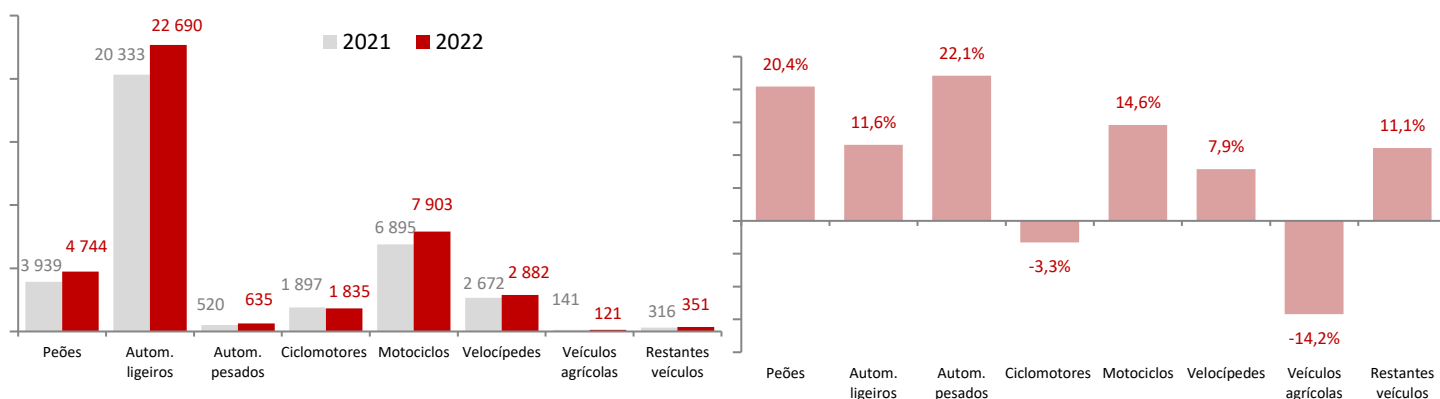
Quadro 14. Vítimas no Continente por categoria de veículo e peões, 2022 vs 2021

Jan-Dez	VM			FG			FL			Total de vítimas		
	2021	2022	$\Delta(\%)$ 22/21	2021	2022	$\Delta(\%)$ 22/21	2021	2022	$\Delta(\%)$ 22/21	2021	2022	$\Delta(\%)$ 22/21
Peões	51	70	37,3%	326	355	8,9%	3 562	4 319	21,3%	3 939	4 744	20,4%
Veíc. ligeiros	183	223	21,9%	873	969	11,0%	19 277	21 498	11,5%	20 333	22 690	11,6%
Veíc. pesados	6	15	150,0%	28	29	3,6%	486	591	21,6%	520	635	22,1%
Ciclomotores	20	20	0,0%	116	130	12,1%	1 761	1 685	-4,3%	1 897	1 835	-3,3%
Motociclos	82	99	20,7%	569	562	-1,2%	6 244	7 242	16,0%	6 895	7 903	14,6%
Velocípedes	23	19	-17,4%	138	146	5,8%	2 511	2 717	8,2%	2 672	2 882	7,9%
Veíc. agrícolas	14	11	-21,4%	25	20	-20,0%	102	90	-11,8%	141	121	-14,2%
Out. veículos	11	5	-54,5%	31	32	3,2%	274	314	14,6%	316	351	11,1%
Total	390	462	18,5%	2 106	2 243	6,5%	34 217	38 456	12,4%	36 713	41 161	12,1%

Em 2022, a maioria das vítimas (55,1%) deslocava-se num veículo ligeiro (-0,3 p.p. face ao ano anterior), enquanto 19,2% circulava em motociclos (+0,4 p.p.), verificando-se ainda que 7,0% correspondia a utentes de velocípedes (-0,3 p.p.).

Por sua vez, os peões vítimas traduziram-se em 11,5% do total de vítimas em 2022 (+0,8 p.p.).

Gráfico 11. Vítimas por categoria de veículo e peões, números 2022 vs 2021 e taxa de variação em 2022



2.12. Vítimas mortais por entidade gestora de via

Em 2022, 51,3% do número de vítimas mortais registou-se na rede rodoviária sob a responsabilidade das entidades gestoras de via: Infraestruturas de Portugal (43,7%), Brisa (5,8%) e Ascendi (1,7%).

Verificou-se que 53,7% das vítimas mortais decorreram de acidentes nas vias da rede rodoviária nacional (10,0% na rede concessionada para além da IP), cabendo às vias sob gestão municipal a remanescente proporção (46,3%). A informação discriminada encontra-se disponível em anexo.

2.13. Outras informações – combustíveis e tráfego

2.13.1. Venda de Combustível Rodoviário, 2022 vs 2021

De acordo com os resultados disponibilizados pela Direção Geral da Energia e Geologia (DGEG), as vendas de combustíveis rodoviários aumentaram 5,5% no ano de 2022, face a 2021.

Em termos de variação homóloga mensal, os meses de novembro e dezembro de 2022 apresentaram as diminuições mais acentuadas (-12,0%, cada), enquanto nos meses de janeiro, fevereiro e março de 2022 verificaram-se os aumentos mais significativos (+21,9%, +32,2% e +30,3%, respetivamente), que correspondem aos meses que registaram maiores aumentos de sinistralidade, quer ao nível de acidentes com vítimas, quer ao nível de vítimas mortais e de feridos.

Quadro 15. Evolução da venda de combustível rodoviário, por tipo, 2022 vs 2021

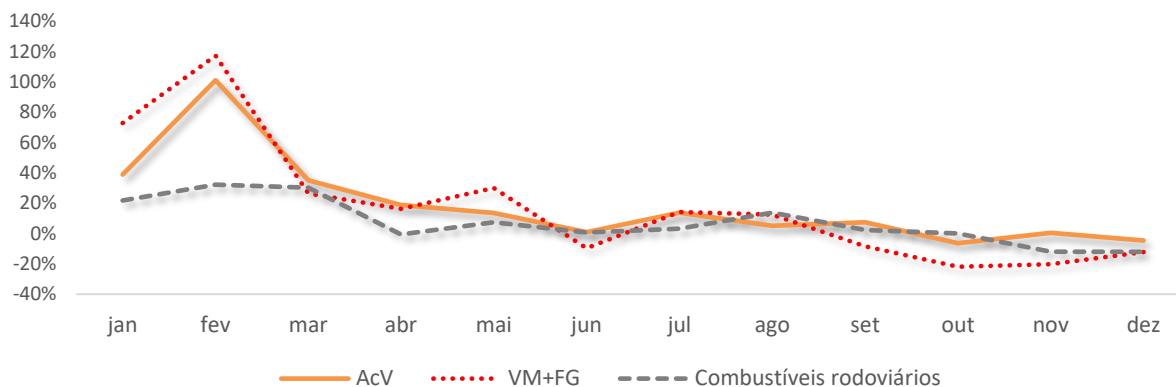
Tipo de Combustível	Jan	Fev	Mar	Abr	Mai	Jun	Jul	Ago	Set	Out	Nov	Dez	Δ(%) 22/21
GPL Auto	28,3%	73,0%	55,4%	30,8%	19,1%	15,1%	16,4%	14,7%	11,6%	5,0%	-3,9%	-4,1%	17,6%
Gasolina IO98	14,8%	21,9%	2,3%	-20,7%	-11,4%	-24,5%	-13,8%	-0,5%	-9,4%	-13,3%	-19,7%	-13,5%	-8,7%
Gasolina IO95	34,6%	53,4%	45,4%	11,8%	11,3%	4,4%	10,6%	15,5%	10,6%	5,1%	-8,7%	-10,0%	11,7%
Gasóleo rodoviário (a)	19,7%	28,7%	28,0%	-2,7%	6,9%	0,2%	1,8%	13,7%	0,8%	-0,8%	-12,6%	-12,5%	4,4%
Total	21,9%	32,2%	30,3%	-0,5%	7,4%	0,6%	3,1%	13,7%	2,4%	0,1%	-12,0%	-12,0%	5,5%

(a) Inclui o gasóleo simples, o gasóleo especial e biodiesel incorporado.

Fonte: Direção Geral da Energia e Geologia (dados atualizados em janeiro 2023)

No gráfico seguinte apresentam-se as taxas de variação homóloga mensais das vendas de combustíveis rodoviários, dos acidentes e das vítimas mortais mais feridos graves, sobressaindo o diferencial de variações nos dois primeiros meses do ano, sendo, contudo, de atender ao efeito base decorrente das substanciais reduções da sinistralidade em janeiro e fevereiro de 2021.

Gráfico 12. Taxas de variação homóloga mensais de acidentes, vítimas mortais+feridos graves e vendas de combustíveis rodoviários, 2022 vs 2021



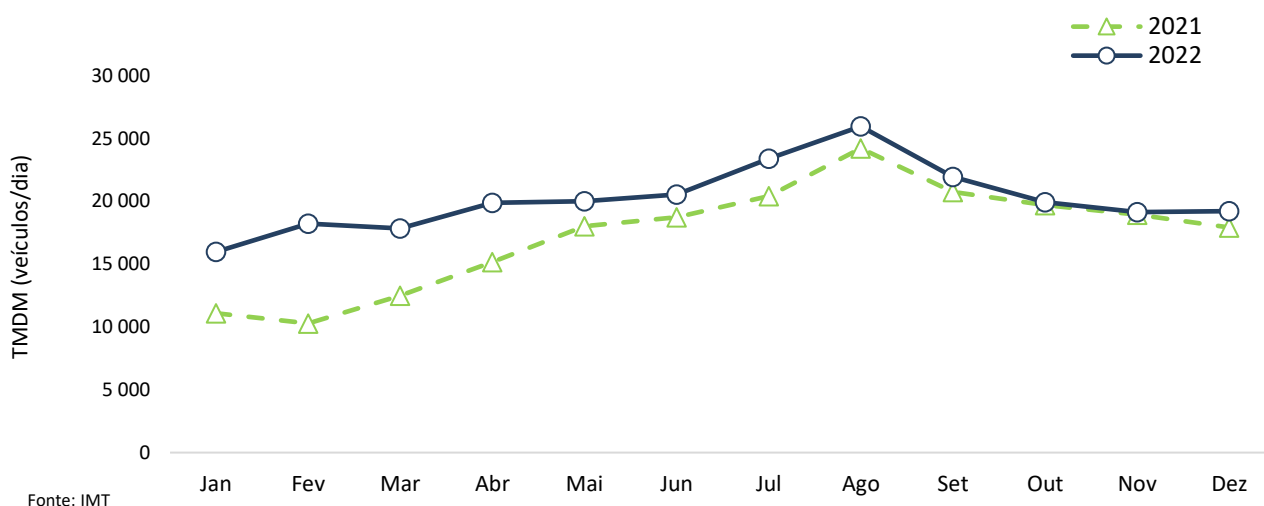
2.13.2. Tráfego médio diário na Rede Nacional de Autoestradas, 2022

Em 2022, o tráfego médio diário anual na Rede Nacional de Autoestradas (RNA) foi de 20.184 veículos/dia, o que representou um crescimento de 16,3% face a 2021 (17.349), de acordo com resultados disponibilizados pelo Instituto da Mobilidade e dos Transportes, IP.

Este incremento de tráfego foi mais expressivo que o aumento verificado no número de acidentes nas vias de circulação em geral (+12,2%), tendo, no entanto, sido menor do que a subida no número de acidentes nas autoestradas (+22,3%).

Na evolução do tráfego médio diário mensal na RNA, verificaram-se aumentos em todos os meses de 2022, especialmente expressivos em janeiro (+44,2%), fevereiro (+77,3%) e março (+43,0%), que correspondem aos meses que registaram maiores aumentos de sinistralidade, quer ao nível de acidentes com vítimas, quer ao nível de vítimas mortais e de feridos.

Gráfico 13. Tráfego Médio Diário mensal (TMDM), 2021 e 2022



Fonte: IMT

II. Fiscalização

Sendo a fiscalização parte integrante de qualquer política de segurança e prevenção rodoviária, em particular na abordagem do Sistema Seguro, torna-se essencial executar ações de fiscalização rodoviária sistemáticas e dirigidas para locais e períodos nos quais frequentemente se verificam infrações e simultaneamente existe um risco acrescido de acidente de forma a dissuadir de forma eficaz os comportamentos inseguros.

1. Fiscalização ANSR, GNR, PSP e PML

Nos quadros seguintes apresentam-se as operações de fiscalização efetuadas em 2022 pelas Forças de Segurança (GNR e PSP), pela Polícia Municipal de Lisboa (PML), bem como os dados referentes à fiscalização realizada através do sistema de radares fixos (SINCRO) da ANSR a funcionar no território continental.

Os resultados da fiscalização e das infrações das entidades fiscalizadoras GNR, PSP e PML relativos ao ano de 2021 encontram-se revistos face ao relatório de dezembro de 2021 publicado a 24 de junho de 2022, na sequência de atualizações posteriores por parte daquelas entidades fiscalizadoras.

1.1. Condutores fiscalizados

Em 2022 foram fiscalizados mais de 131 milhões de veículos, quer presencialmente, quer através de meios de fiscalização automática, tendo-se verificado um aumento de 6,1% em relação a 2021. Esta variação deve-se ao crescimento de 8,5% no sistema de radares SINCRO gerido pela ANSR, tendo a GNR, a PSP e a PML registado decréscimos de 10,3%, 12,7% e 34,1%, respetivamente.

Quadro 16. Condutores e veículos fiscalizados, 2022 vs 2021

Jan-Dez	N.º condutores/veículos fiscalizados presencialmente			N.º veículos fiscalizados por radar			Total de condutores/veículos fiscalizados		
	Entidade	2021	2022	$\Delta(\%)$ 22/21	2021	2022	$\Delta(\%)$ 22/21	2021	2022
ANSR	-	-	-	110 449 014	119 818 398	8,5%	110 449 014	119 818 398	8,5%
GNR	1 946 977	1 851 757	-4,9%	5 936 601	5 217 803	-12,1%	7 883 578	7 069 560	-10,3%
PSP	961 457	698 567	-27,3%	2 870 850	2 645 519	-7,8%	3 832 307	3 344 086	-12,7%
PML ⁽¹⁾	10 154	13 185	29,9%	1 397 306	914 295	-34,6%	1 407 460	927 480	-34,1%
Total	2 918 588	2 563 509	-12,2%	120 653 771	128 596 015	6,6%	123 572 359	131 159 524	6,1%

(1) Na PML, os veículos fiscalizados por radar fixo correspondem ao número de infrações

O sistema de radares da responsabilidade da ANSR assegurou 91,4% da fiscalização total ao longo de 2022 (89,4% no ano anterior).

1.2. Infrações

Entre os mais de 131 milhões de veículos fiscalizados em 2022, foi detetado quase um milhão e meio de infrações, o que representa um acréscimo de 23,0% face ao ano anterior. A ANSR registou um aumento de 20,9% no número de infrações.

Quadro 17. Infrações, 2022 vs 2021

Jan-Dez	Total de condutores / veículos fiscalizados			Total de infrações			Taxa de infração		
	Entidade	2021	2022	$\Delta(\%)$ 22/21	2021	2022	$\Delta(\%)$ 22/21	2021	2022
ANSR	110 449 014	119 818 398	8,5%	357 225	431 922	20,9%	0,32%	0,36%	11,5%
GNR	7 883 578	7 069 560	-10,3%	490 103	498 382	1,7%	6,22%	7,05%	13,4%
PSP	3 832 307	3 344 086	-12,7%	237 628	224 199	-5,7%	6,20%	6,70%	8,1%
PML ⁽¹⁾	1 407 460	927 480	-34,1%	119 004	326 025	174,0%	4,08%	9,91%	142,9%
Total ⁽²⁾	123 572 359	131 159 524	6,1%	1 203 960	1 480 528	23,0%	0,92%	0,93%	1,1%

(1) Na PML, os veículos fiscalizados por radar fixo correspondem ao número de infrações, pelo que a taxa de infração apenas inclui radares móveis

(2) Taxa de infração global: sem radares fixos PML (fiscalização e infrações)

A taxa de infração (n.º total de infrações/ total de veículos fiscalizados) foi de 0,93%, ligeiramente superior à registada em 2021 (0,92%).

1.3. Tipologia de infrações

Quanto à tipologia das infrações, 59,2% do total registado em 2022 foi referente a excesso de velocidade, sendo ainda de referir que 3,9% das infrações se deveram à ausência de inspeção periódica obrigatória. A condução sob efeito do álcool atingiu um peso no total de 2,3% e o uso do telemóvel e a não utilização do cinto de segurança tiveram pesos no total de 1,5%, cada qual.

Quadro 18. Tipologia de infrações, 2022 vs 2021

Jan-Dez	Infrações		
Tipo de infração	2021	2022	$\Delta(\%)$ 22/21
Velocidade	698 711	876 854	25,5%
Álcool	27 007	34 475	27,7%
Seguro	18 803	19 239	2,3%
Inspeção periódica obrigatória	62 929	58 176	-7,6%
Telemóvel	26 934	22 850	-15,2%
Cintos de segurança	24 858	21 691	-12,7%
Sistemas de retenção para crianças	2 521	2 229	-11,6%
Outras	342 197	445 014	30,0%
Total	1 203 960	1 480 528	23,0%

Comparando com 2021, destaca-se o aumento de 25,5% das infrações por excesso de velocidade e de 27,7% da condução sob efeito de álcool, valores influenciados pela queda acentuada registada em 2021 (velocidade) e pelas quedas consecutivas registadas em 2020 e 2021 (condução sob efeito de álcool) face a 2019.

De forma inversa, registou-se uma diminuição nas infrações relativas ao manuseamento do telemóvel (-15,2%), à não utilização do cinto de segurança (-12,7%) e à não utilização de sistemas de retenção para crianças (-11,6%).

1.4. Infrações por excesso de velocidade

Em relação ao principal tipo de infração, o excesso de velocidade, assinalam-se os decréscimos de 28,8% na GNR e de 19,5% na PSP, no número de infrações, enquanto se verificou um aumento de 20,9% no sistema SINCRO da ANSR.

Tanto na GNR como na PSP, a redução no número de infrações foi mais expressiva do que a diminuição no número de veículos fiscalizados.

Quadro 19. Infrações por excesso de velocidade, 2022 vs 2021

Jan-Dez	Veículos fiscalizados por radar			Total de Infrações			
	2021	2022	$\Delta(\%)$ 22/21	2021 N.º infrações Tx infração	2022 N.º infrações Tx infração	$\Delta(\%)$ 22/21 N.º infrações	$\Delta(\%)$ 22/21 Taxa infração
ANSR	110 449 014	119 818 398	8,5%	357 225 0,3%	431 922 0,4%	20,9%	11,5%
GNR	5 936 601	5 217 803	-12,1%	168 149 2,8%	119 651 2,3%	-28,8%	-19,0%
PSP	2 870 850	2 645 519	-7,8%	72 352 2,5%	58 258 2,2%	-19,5%	-12,6%
PML ⁽¹⁾	1 397 306	914 295	-34,6%	100 985 2,8%	267 023 1,1%	164,4%	-60,3%
Total ⁽²⁾	120 653 771	128 596 015	6,6%	698 711 0,53%	876 854 0,48%	25,5%	-8,6%

(1) Na PML, os veículos fiscalizados por radar fixo correspondem ao número de infrações, pelo que a taxa de infração apenas inclui radares móveis

(2) Taxa de infração global: sem radares fixos PML

Contudo, e embora se tenha registado um aumento no número total de infrações registadas, como a fiscalização também aumentou, a taxa de infração (n.º de infrações de velocidade/n.º de veículos fiscalizados) diminuiu 8,6%, de 0,53% em 2021 para 0,48% em 2022.

1.5. Infrações por condução sob influência de álcool

Relativamente à condução sob o efeito do álcool, em 2022 foram submetidos ao teste de pesquisa de álcool 1,8 milhão de condutores, o que representa um aumento de 7,4% comparativamente a 2021.

Quadro 20. Infrações por influência de álcool, 2022 vs 2021

Jan-Dez	Testes efetuados			Total de Infrações			
	2021	2022	$\Delta(\%)$ 22/21	2021 N.º infrações Tx infração	2022 N.º infrações Tx infração	$\Delta(\%)$ 22/21 N.º infrações	$\Delta(\%)$ 22/21 Taxa infração
Influência de álcool							
Total	1 673 419	1 797 878	7,4%	27 007 1,6%	34 475 1,9%	27,7%	18,8%

A taxa de infração (n.º de infrações por álcool/n.º de testes efetuados) aumentou de 1,6% em 2021 para 1,9% em 2022.

1.6. Detenções

A criminalidade rodoviária, medida em número total de detenções, aumentou 22,1% por comparação com 2021, atingindo mais de 32 mil condutores.

Do total de detenções, 54,1% deveu-se à condução sob o efeito do álcool (+41,0% face a 2021), seguindo-se 34,0% por falta de habilitação legal para conduzir (+1,9% face a 2021).

Quadro 21. Detenções, 2022 vs 2021

Jan-Dez	Detenções		
	2021	2022	$\Delta(\%)$ 22/21
Tipo de infração			
Álcool	12 532	17 669	41,0%
Falta de habilitação legal para condução	10 897	11 102	1,9%
Outras	3 347	3 913	16,9%
Total	26 776	32 684	22,1%

A taxa de condutores detidos por condução sob o efeito do álcool (n.º de detenções por álcool/ n.º de testes) aumentou de 0,7% em 2021 para 1,0% em 2022.

III. Processo Contraordenacional

1. Evolução da Carta por Pontos

1.1. Condutores e pontos na carta de condução

Desde a entrada em vigor do sistema de carta por pontos, em junho de 2016 e até ao final de 2022 foram subtraídos pontos a 517.968 condutores, valor que ultrapassa em 18% o apurado em dezembro de 2021.

1.2. Cartas cassadas

Desde a entrada em vigor do sistema de carta por pontos, em junho de 2016, até final de 2022, 2.410 condutores ficaram com o seu título de condução cassado, representando um aumento de 33% face ao valor em dezembro de 2021.

Os restantes 637 condutores, com zero pontos no título de condução, já têm o seu processo instruído: 398 encontram-se na fase de audição da intenção de cassação do título de condução e 239 encontram-se na fase de notificação da decisão final de cassação do título de condução.

Quadro 22. Número de cartas cassadas, 2016 – dezembro 2022

	2016	2017	2018	2019	2020	2021	2022	Total
N.º de cartas cassadas	16	64	359	491	443	439	598	2 410

ANEXOS

Quadro 22. Vítimas mortais por entidade gestora de via, em 2022

Gestão	VM
IP	202
Brisa	27
Ascendi	8
Município Loures	7
Município Gondomar	6
Município Santa Maria da Feira	6
Município Leiria	5
Município Lisboa	5
Município Palmela	5
Município Mafra	4
Município Sintra	4
Concessão Norte Litoral	3
Interior Norte (NorScut)	3
Município Alcobaça	3
Município Braga	3
Município Cantanhede	3
Município Figueira da Foz	3
Município Guimarães	3
Município Lagoa	3
Município Silves	3
Município Vale de Cambra	3
Município Valença	3
Município Viseu	3
Concessão Algarve	2
Concessão Douro Litoral	2
Município Aguiar da Beira	2
Município Alcácer do Sal	2
Município Alcanena	2
Município Almada	2
Município Arronches	2
Município Beja	2
Município Caldas da Rainha	2
Município Carregal do Sal	2
Município Castelo Branco	2
Município Coimbra	2
Município Coruche	2
Município Covilhã	2
Município Faro	2
Município Felgueiras	2
Município Guarda	2
Município Lamego	2
Município Loulé	2
Município Macedo de Cavaleiros	2
Município Moita	2
Município Monforte	2
Município Murça	2
Município Odemira	2
Município Oeiras	2
Município Oliveira de Frades	2
Município Ovar	2

Gestão	VM
Município Paços de Ferreira	2
Município Penalva do Castelo	2
Município Pinhel	2
Município Pombal	2
Município Porto	2
Município Ribeira de Pena	2
Município Santarém	2
Município Tavira	2
Município Vagos	2
Município Valongo	2
Município Viana do Castelo	2
Município Vila Franca de Xira	2
Município Vila Nova de Gaia	2
Município Vila Velha de Ródão	2
Município Vila Verde	2
Município Vizela	2
Município Vouzela	2
Globalvia (Beira Interior)	1
Município Albufeira	1
Município Alijó	1
Município Almeida	1
Município Almeirim	1
Município Alpiarça	1
Município Amadora	1
Município Amarante	1
Município Anadia	1
Município Barcelos	1
Município Barreiro	1
Município Borba	1
Município Bragança	1
Município Cabeceiras de Basto	1
Município Cadaval	1
Município Cartaxo	1
Município Cascais	1
Município Castro Marim	1
Município Celorico de Basto	1
Município Chaves	1
Município Elvas	1
Município Évora	1
Município Ferreira do Alentejo	1
Município Ferreira do Zêzere	1
Município Figueira de Castelo Rodrigo	1
Município Fundão	1
Município Grândola	1
Município Lagos	1
Município Mação	1
Município Maia	1
Município Marco de Canaveses	1
Município Marinha Grande	1
Município Matosinhos	1
Município Mértola	1
Município Mira	1
Município Moimenta da Beira	1
Município Monção	1

Gestão	VM
Município Montemor-o-Velho	1
Município Nazaré	1
Município Odivelas	1
Município Ourém	1
Município Paredes	1
Município Reguengos de Monsaraz	1
Município Santa Comba Dão	1
Município Santiago do Cacém	1
Município Santo Tirso	1
Município Sesimbra	1
Município Setúbal	1
Município Sobral de Monte Agraço	1
Município Soure	1
Município Terras de Bouro	1
Município Tomar	1
Município Torres Vedras	1
Município Trofa	1
Município Valpaços	1
Município Viana do Alentejo	1
Município Vila do Conde	1
Município Vila Nova de Famalicão	1
Município Vila Real	1
Total Geral	462

Quadro 23. Caracterização dos acidentes com vítimas mortais, em 2022

VM	FG	FL	Natureza	Tipo de via	Distrito	Concelho	Localização	Via	Km	Entidade gestora de via
1	0	0	Atropelamento	Outra Via	Viana do Castelo	Viana do Castelo	Dentro das localidades	n.d.		Município Viana do Castelo
1	0	0	Despiste	Arruamento	Lisboa	Cascais	Dentro das localidades	Avenida Alfredo César Torres	-	Município Cascais
1	0	0	Despiste	EM - Estrada Municipal	Guarda	Almeida	Fora das localidades	EM573		Município Almeida
2	0	0	Despiste	Arruamento	Leiria	Pombal	Dentro das localidades	Rua da Figueira da Foz	-	Município Pombal
1	0	1	Colisão	Arruamento	Porto	Vila do Conde	Dentro das localidades	Rua da Estação	-	Município Vila do Conde
1	0	0	Colisão	EN - Estrada Nacional	Setúbal	Moita	Dentro das localidades	EN11	22,9	Município Moita
1	1	0	Colisão	EN - Estrada Nacional	Viseu	Moimenta da Beira	Fora das localidades	EN323	63,7	Município Moimenta da Beira
2	2	1	Colisão	EN - Estrada Nacional	Setúbal	Santiago do Cacém	Fora das localidades	EN261	72,6	IP
1	0	0	Despiste	Arruamento	Setúbal	Almada	Dentro das localidades	Rua Cais da Margueira	-	Município Almada
1	5	0	Colisão	EN - Estrada Nacional	Setúbal	Palmela	Fora das localidades	EN10	56,9	IP
1	0	1	Colisão	EN - Estrada Nacional	Faro	São Brás de Alportel	Fora das localidades	EN270	41,65	IP
1	0	0	Atropelamento	EN - Estrada Nacional	Braga	Barcelos	Dentro das localidades	EN103	32,2	IP
1	0	0	Colisão	EN - Estrada Nacional	Leiria	Leiria	Dentro das localidades	EN109	158,15	IP
1	0	0	Colisão	IC - Itinerário Complementar	Leiria	Pombal	Fora das localidades	IC8	42,486	IP
1	0	0	Despiste	EN - Estrada Nacional	Beja	Serpa	Fora das localidades	EN260	53,1	IP
1	0	0	Despiste	EN - Estrada Nacional	Faro	Albufeira	Fora das localidades	EN125	68,5	IP (Algarve Litoral)
1	0	0	Despiste	EM - Estrada Municipal	Santarém	Mação	Fora das localidades	EM1289		Município Mação
1	0	2	Colisão	IC - Itinerário Complementar	Setúbal	Alcácer do Sal	Fora das localidades	IC1	575,4	IP
1	0	0	Despiste	Arruamento	Coimbra	Figueira da Foz	Dentro das localidades	Rua 5 de Outubro	-	Município Figueira da Foz
2	3	0	Colisão	EN - Estrada Nacional	Évora	Montemor-o-Novo	Fora das localidades	EN2	529,982	IP
1	0	0	Despiste	IP - Itinerário Principal	Portalegre	Nisa	Fora das localidades	IP2	152,7	IP
1	0	0	Atropelamento	IC - Itinerário Complementar	Leiria	Pombal	Dentro das localidades	IC8	48,4	IP
1	0	0	Despiste	Arruamento	Lisboa	Oeiras	Dentro das localidades	Avenida Maximiano de Lemos	-	Município Oeiras
1	1	1	Colisão	IC - Itinerário Complementar	Coimbra	Penela	Fora das localidades	IC3	13,8	IP
1	1	1	Colisão	EN - Estrada Nacional	Leiria	Alcobaça	Fora das localidades	EN242	29,56	IP
1	0	0	Colisão	A - Autoestrada	Viana do Castelo	Valença	Fora das localidades	A3	109,3	IP
1	0	0	Colisão	IC - Itinerário Complementar	Leiria	Alcobaça	Fora das localidades	IC2	94,947	IP
1	1	0	Despiste	EN - Estrada Nacional	Bragança	Vila Flor	Fora das localidades	EN214	26,13	IP
1	1	0	Colisão	IP - Itinerário Principal	Vila Real	Vila Real	Fora das localidades	IP4	92,1	IP
3	2	0	Despiste	Arruamento	Lisboa	Loures	Dentro das localidades	Avenida Forças Armadas	-	Município Loures
1	0	1	Despiste	EF - Estrada Florestal	Faro	Loulé	Fora das localidades	n.d.		Município Loulé
1	0	0	Atropelamento	A - Autoestrada	Porto	Vila Nova de Gaia	Fora das localidades	A44	5,4	IP
1	0	0	Despiste	Arruamento	Porto	Gondomar	Dentro das localidades	Rua das Águas	-	Município Gondomar
1	0	0	Atropelamento	EM - Estrada Municipal	Faro	Lagos	Fora das localidades	EM535		Município Lagos
1	0	0	Colisão	Arruamento	Santarém	Santarém	Dentro das localidades	Rua Marquesa da Ribeira Grande	-	Município Santarém
1	0	2	Despiste	EM - Estrada Municipal	Beja	Beja	Fora das localidades	EM528		Município Beja
1	0	0	Colisão	EN - Estrada Nacional	Coimbra	Figueira da Foz	Fora das localidades	EN109	118,6	IP
1	0	0	Atropelamento	Arruamento	Porto	Paredes	Dentro das localidades	Rua da Felgueira	-	Município Paredes
1	1	1	Despiste	A - Autoestrada	Porto	Lousada	Fora das localidades	A42	12,767	Ascendi (Grande Porto)

VM	FG	FL	Natureza	Tipo de via	Distrito	Concelho	Localização	Via	Km	Entidade gestora de via
1	0	0	Atropelamento	Arruamento	Braga	Barcelos	Dentro das localidades	Rua da Peneda	-	Município Barcelos
1	0	1	Colisão	EN - Estrada Nacional	Coimbra	Arganil	Dentro das localidades	EN342	93,5	IP
1	0	0	Despiste	EN - Estrada Nacional	Setúbal	Grândola	Fora das localidades	EN261	29,8	IP
1	0	0	Despiste	IC - Itinerário Complementar	Faro	Silves	Fora das localidades	IC1	706,9	IP
1	0	0	Despiste	IC - Itinerário Complementar	Lisboa	Sintra	Fora das localidades	IC19	13,2	IP
1	0	0	Despiste	Arruamento	Viseu	Viseu	Dentro das localidades	Rua do Barreiro - Vila Covas	-	Município Viseu
1	2	0	Despiste	A - Autoestrada	Viana do Castelo	Ponte de Lima	Fora das localidades	A3	74,8	Brisa
1	0	0	Colisão	EM - Estrada Municipal	Setúbal	Palmela	Dentro das localidades	EM1029		Município Palmela
1	1	0	Despiste	EN - Estrada Nacional	Coimbra	Miranda do Corvo	Dentro das localidades	EN17-1	13,586	IP
1	0	0	Colisão	Arruamento	Braga	Guimarães	Dentro das localidades	Rua de Bons Ares	-	Município Guimarães
1	0	0	Despiste	Arruamento	Leiria	Leiria	Dentro das localidades	Rua 28 de Fevereiro - Portela da Memória	-	Município Leiria
1	0	1	Despiste	Arruamento	Santarém	Cartaxo	Dentro das localidades	Rua Direita	-	Município Cartaxo
1	1	0	Despiste	EN - Estrada Nacional	Beja	Aljustrel	Fora das localidades	EN261	98	IP
1	0	0	Atropelamento	Arruamento	Lisboa	Sintra	Dentro das localidades	Avenida Bela Vista	-	Município Sintra
1	0	0	Despiste	EM - Estrada Municipal	Viseu	Vouzela	Fora das localidades	EM602		Município Vouzela
1	0	0	Despiste	EM - Estrada Municipal	Évora	Borba	Fora das localidades	EM1044		Município Borba
1	0	0	Despiste	A - Autoestrada	Leiria	Leiria	Fora das localidades	A1	140,57	Brisa
1	0	0	Colisão	EN - Estrada Nacional	Évora	Viana do Alentejo	Fora das localidades	EN2	545,1	IP
1	0	2	Despiste	EN - Estrada Nacional	Faro	Aljezur	Fora das localidades	EN120	138,8	IP
1	0	0	Colisão	Outra Via	Lisboa	Sintra	Dentro das localidades	Estrada da Madre de Deus		Município Sintra
1	1	0	Despiste	EN - Estrada Nacional	Portalegre	Elvas	Fora das localidades	EN243	176,935	Município Elvas
1	0	0	Despiste	EN - Estrada Nacional	Setúbal	Santiago do Cacém	Fora das localidades	EN261	60,7	IP
1	0	1	Colisão	EN - Estrada Nacional	Santarém	Chamusca	Fora das localidades	EN118	100,7	IP
1	0	0	Colisão	Outra Via	Braga	Vila Nova de Famalicão	Dentro das localidades	VIM (Via Intermunicipal)		Município Vila Nova de Famalicão
1	1	2	Colisão	EN - Estrada Nacional	Viana do Castelo	Monção	Fora das localidades	EN202	4	IP
1	1	0	Despiste	Outra Via	Viseu	Oliveira de Frades	Fora das localidades	Caminho Municipal 1272		Município Oliveira de Frades
2	0	1	Atropelamento	EN - Estrada Nacional	Beja	Beja	Fora das localidades	EN18	361	IP
1	2	2	Colisão	A - Autoestrada	Setúbal	Santiago do Cacém	Fora das localidades	A26-1	6,5	IP
1	0	0	Atropelamento	Arruamento	Porto	Felgueiras	Dentro das localidades	AVENIDA DE SERGUDE - SENDIM	-	Município Felgueiras
1	0	0	Colisão	EN - Estrada Nacional	Setúbal	Sesimbra	Fora das localidades	EN378	15,72	IP
1	0	0	Despiste	EN - Estrada Nacional	Santarém	Coruche	Fora das localidades	EN114	108,4	IP
1	0	0	Atropelamento	A - Autoestrada	Setúbal	Almada	Fora das localidades	A2	8,2	Brisa
1	0	0	Despiste	EM - Estrada Municipal	Faro	Castro Marim	Fora das localidades	EM509		Município Castro Marim
2	1	0	Colisão	IP - Itinerário Principal	Portalegre	Nisa	Fora das localidades	IP2	166,3	IP
1	0	1	Colisão	EN - Estrada Nacional	Beja	Aljustrel	Fora das localidades	EN2	620,8	IP
1	0	0	Colisão	Arruamento	Porto	Gondomar	Dentro das localidades	Rua Vasco da Gama	-	Município Gondomar
3	2	0	Colisão	IC - Itinerário Complementar	Santarém	Rio Maior	Fora das localidades	IC2	67,277	IP
1	0	0	Colisão	EN - Estrada Nacional	Lisboa	Mafra	Dentro das localidades	EN9	26,3	IP
2	2	0	Despiste	EN - Estrada Nacional	Faro	Faro	Fora das localidades	EN125-10	2,6	IP (Algarve Litoral)
1	0	1	Despiste	Arruamento	Braga	Vizela	Dentro das localidades	RUA DA TRANCOSA	-	Município Vizela
1	0	0	Atropelamento	Arruamento	Porto	Paços de Ferreira	Dentro das localidades	RUA DA IGREJA	-	Município Paços de Ferreira

VM	FG	FL	Natureza	Tipo de via	Distrito	Concelho	Localização	Via	Km	Entidade gestora de via
1	0	0	Despiste	Outra Via	Santarém	Alcanena	Fora das localidades	Estrada da Serra de Santo António		Município Alcanena
1	0	1	Despiste	EM - Estrada Municipal	Castelo Branco	Castelo Branco	Fora das localidades	EM548		Município Castelo Branco
1	2	1	Despiste	A - Autoestrada	Castelo Branco	Fundão	Fora das localidades	A23	163,3	Globalvia (Beira Interior)
1	0	0	Despiste	Outra Via	Beja	Mértola	Dentro das localidades	Estrada da Ribeira		Município Mértola
1	0	1	Despiste	EN - Estrada Nacional	Leiria	Leiria	Dentro das localidades	EN109	161,6	IP
1	0	1	Colisão	EN - Estrada Nacional	Coimbra	Lousã	Fora das localidades	EN342	60,2	IP
1	0	0	Atropelamento	EN - Estrada Nacional	Braga	Barcelos	Dentro das localidades	EN308	10,65	IP
1	0	0	Despiste	Arruamento	Lisboa	Sintra	Dentro das localidades	Avenida General Humberto Delgado	-	Município Sintra
1	0	0	Despiste	Outra Via	Beja	Ferreira do Alentejo	Fora das localidades	Caminho Municipal 1026		Município Ferreira do Alentejo
1	1	1	Despiste	Arruamento	Porto	Valongo	Dentro das localidades	Rua São Vicente	-	Município Valongo
1	0	0	Despiste	Outra Via	Aveiro	Oliveira de Azeméis	Fora das localidades	Ramo A A32		Concessão Douro Litoral
1	0	0	Atropelamento	Arruamento	Porto	Póvoa de Varzim	Dentro das localidades	Rua Almirante Reis	-	IP
1	0	0	Atropelamento	EN - Estrada Nacional	Beja	Serpa	Fora das localidades	EN255	122,5	IP
1	0	0	Colisão	IC - Itinerário Complementar	Lisboa	Odivelas	Fora das localidades	IC17	14,7	IP
1	0	0	Despiste	Arruamento	Porto	Amarante	Dentro das localidades	Rua da Igreja	-	Município Amarante
1	0	0	Colisão	EN - Estrada Nacional	Leiria	Leiria	Fora das localidades	EN109	162	IP
1	0	0	Despiste	ER - Estrada Regional	Braga	Terras de Bouro	Dentro das localidades	ER205	76,6	Município Terras de Bouro
1	0	0	Despiste	EN - Estrada Nacional	Portalegre	Elvas	Fora das localidades	EN4	173,7	IP
1	0	0	Despiste	Arruamento	Viseu	Oliveira de Frades	Dentro das localidades	Rua Celestino Ferreira Martins	-	Município Oliveira de Frades
1	0	0	Despiste	IC - Itinerário Complementar	Lisboa	Loures	Fora das localidades	IC2	6,5	IP
1	0	1	Despiste	Arruamento	Coimbra	Coimbra	Dentro das localidades	Rua Costa Simões	-	Município Coimbra
1	2	2	Colisão	EN - Estrada Nacional	Setúbal	Santiago do Cacém	Fora das localidades	EN261	64,5	IP
1	0	0	Despiste	Arruamento	Braga	Braga	Dentro das localidades	Rua do Salgueirinho	-	Município Braga
1	0	0	Atropelamento	Arruamento	Coimbra	Soure	Dentro das localidades	Rua Principal - Porto Godinho	-	Município Soure
1	1	0	Despiste	EN - Estrada Nacional	Portalegre	Monforte	Fora das localidades	EN372	53,95	Município Monforte
1	0	0	Colisão	Arruamento	Porto	Matosinhos	Dentro das localidades	Rua França Borges	-	Município Matosinhos
1	2	0	Colisão	IC - Itinerário Complementar	Lisboa	Sintra	Fora das localidades	IC19	14,1	IP
1	0	0	Despiste	EN - Estrada Nacional	Vila Real	Vila Real	Fora das localidades	EN313	45,25	Município Vila Real
1	0	0	Colisão	Arruamento	Lisboa	Loures	Dentro das localidades	Rua Francisco Franco Cannas	-	Município Loures
1	0	0	Despiste	Arruamento	Setúbal	Grândola	Dentro das localidades	Alameda Praia do Pego	-	Município Grândola
1	0	0	Atropelamento	Arruamento	Aveiro	Vale de Cambra	Dentro das localidades	Avenida do Milénio	-	Município Vale de Cambra
1	0	0	Colisão	A - Autoestrada	Vila Real	Vila Pouca de Aguiar	Fora das localidades	A7	95,9	Ascendi (Norte)
1	0	1	Colisão	Arruamento	Aveiro	Estarreja	Dentro das localidades	Rua Professor Doutor Egas Moniz	-	IP
1	0	0	Colisão	EN - Estrada Nacional	Viseu	Sátão	Fora das localidades	EN229	56,85	IP
1	0	0	Atropelamento	Arruamento	Braga	Braga	Dentro das localidades	Rua de Nogueiredo	-	IP
1	0	0	Despiste	Arruamento	Aveiro	Vale de Cambra	Dentro das localidades	RUA NOSSA SENHORA DA BOA VIAGEM	-	Município Vale de Cambra
1	0	0	Atropelamento	Outra Via	Setúbal	Palmela	Fora das localidades	Ramal de Acesso da A12 à EN 252		Município Palmela
1	0	0	Atropelamento	EM - Estrada Municipal	Beja	Odemira	Fora das localidades	EM502-2		Município Odemira
1	0	0	Despiste	EN - Estrada Nacional	Bragança	Miranda do Douro	Dentro das localidades	EN218	83,97	IP
1	0	0	Atropelamento	Arruamento	Viseu	Viseu	Dentro das localidades	Rua de Paradinha - Vila Chã de Sá	-	Município Viseu
1	0	0	Despiste	Arruamento	Braga	Guimarães	Dentro das localidades	Rua Arcebispo António Castro Xavier Monteiro	-	Município Guimarães

VM	FG	FL	Natureza	Tipo de via	Distrito	Concelho	Localização	Via	Km	Entidade gestora de via
1	1	2	Colisão	Arruamento	Lisboa	Lisboa	Dentro das localidades	Avenida Estados Unidos da América	-	Município Lisboa
1	0	1	Despiste	Arruamento	Lisboa	Lisboa	Dentro das localidades	Avenida República	-	Município Lisboa
1	1	0	Colisão	EN - Estrada Nacional	Guarda	Guarda	Dentro das localidades	EN18	n.d.	Município Guarda
1	0	0	Despiste	Arruamento	Viana do Castelo	Valença	Dentro das localidades	Rotunda da Trapicheira	-	Município Valença
1	0	0	Despiste	Arruamento	Porto	Vila Nova de Gaia	Dentro das localidades	Rua de Passos	-	Município Vila Nova de Gaia
1	0	0	Despiste	Arruamento	Porto	Marco de Canaveses	Dentro das localidades	Rua Doutor Miranda da Rocha	-	Município Marco de Canaveses
1	1	0	Colisão	Outra Via	Viana do Castelo	Caminha	Fora das localidades	Acesso A28		Concessão Norte Litoral
1	0	3	Colisão	A - Autoestrada	Faro	Silves	Fora das localidades	A22	42,3	Concessão Algarve
1	2	0	Despiste	EN - Estrada Nacional	Castelo Branco	Castelo Branco	Dentro das localidades	EN18	103,5	Município Castelo Branco
1	0	0	Despiste	IP - Itinerário Principal	Beja	Castro Verde	Fora das localidades	IP2	387,3	IP (Baixo Alentejo)
1	0	0	Despiste	EN - Estrada Nacional	Coimbra	Cantanhede	Fora das localidades	EN109	94,8	IP
1	0	0	Despiste	Arruamento	Faro	Lagoa (Algarve)	Dentro das localidades	Rua na Qta Vale de Rei	-	Município Lagoa
2	0	2	Colisão	A - Autoestrada	Lisboa	Vila Franca de Xira	Fora das localidades	A1	17,6	Brisa
2	0	3	Despiste	Arruamento	Aveiro	Santa Maria da Feira	Dentro das localidades	Rua Via da Cortiça	-	Município Santa Maria da Feira
1	1	0	Colisão	IP - Itinerário Principal	Lisboa	Lisboa	Fora das localidades	IP7	7,5	IP
1	0	0	Despiste	Arruamento	Faro	Lagoa (Algarve)	Dentro das localidades	Rua das Palmeiras - Carvoeiro	-	Município Lagoa
2	0	0	Colisão	IC - Itinerário Complementar	Faro	Silves	Fora das localidades	IC1	721,1	IP
1	0	2	Colisão	VAR - Variante	Porto	Marco de Canaveses	Dentro das localidades	VAR-EN211	4,4	IP
2	0	1	Atropelamento	EN - Estrada Nacional	Faro	Loulé	Fora das localidades	EN125	88,7	IP (Algarve Litoral)
1	0	1	Colisão	EN - Estrada Nacional	Faro	Loulé	Fora das localidades	EN2	690,1	IP
1	0	0	Colisão	Arruamento	Leiria	Leiria	Dentro das localidades	Rua Principal - Carvide (ER349)	-	IP
1	1	3	Colisão	EN - Estrada Nacional	Guarda	Celorico da Beira	Dentro das localidades	EN17	120,4	IP
1	0	1	Colisão	EN - Estrada Nacional	Évora	Montemor-o-Novo	Fora das localidades	EN4	71,651	IP
1	0	0	Despiste	Arruamento	Aveiro	Vagos	Dentro das localidades	Rua São João	-	Município Vagos
1	0	0	Despiste	Outra Via	Évora	Reguengos de Monsaraz	Fora das localidades	Caminho municipal 1124		Município Reguengos de Monsaraz
1	0	0	Colisão	Arruamento	Lisboa	Mafra	Dentro das localidades	Rua Nova	-	Município Mafra
1	0	0	Colisão	Arruamento	Guarda	Aguiar da Beira	Dentro das localidades	Rua Dr. António Corte Real	-	Município Aguiar da Beira
1	0	0	Despiste	EN - Estrada Nacional	Aveiro	Vale de Cambra	Dentro das localidades	EN328	4,2	IP
1	0	0	Despiste	Arruamento	Vila Real	Ribeira de Pena	Dentro das localidades	Rua da Boucinha	-	Município Ribeira de Pena
3	5	31	Despiste	A - Autoestrada	Aveiro	Mealhada	Fora das localidades	A1	212,8	Brisa
1	0	2	Despiste	Arruamento	Porto	Gondomar	Dentro das localidades	Rua Complexo Desportivo	-	Município Gondomar
1	0	0	Despiste	EM - Estrada Municipal	Faro	Faro	Fora das localidades	EM516		Município Faro
1	0	0	Despiste	Arruamento	Aveiro	Santa Maria da Feira	Dentro das localidades	RUA RAINHA SANTA ISABEL	-	Município Santa Maria da Feira
1	0	0	Despiste	EN - Estrada Nacional	Castelo Branco	Fundão	Fora das localidades	EN18	82,4	IP
1	0	0	Atropelamento	A - Autoestrada	Aveiro	Aveiro	Fora das localidades	A25	6,165	Ascendi (Costa de Prata)
1	0	0	Atropelamento	Arruamento	Porto	Santo Tirso	Dentro das localidades	Rua Piedade	-	Município Santo Tirso
1	0	0	Despiste	EM - Estrada Municipal	Lisboa	Vila Franca de Xira	Dentro das localidades	EM524		Município Vila Franca de Xira
1	1	0	Despiste	EM - Estrada Municipal	Santarém	Alpiarça	Dentro das localidades	EM516	6,7	Município Alpiarça
1	0	0	Despiste	Arruamento	Leiria	Alcobaça	Dentro das localidades	Estrada Principal	-	Município Alcobaça
1	0	0	Despiste	IP - Itinerário Principal	Coimbra	Coimbra	Fora das localidades	IP3	46,77	IP
1	0	0	Despiste	EM - Estrada Municipal	Bragança	Macedo de Cavaleiros	Fora das localidades	EM535-5	4	Município Macedo de Cavaleiros

VM	FG	FL	Natureza	Tipo de via	Distrito	Concelho	Localização	Via	Km	Entidade gestora de via
1	0	0	Despiste	Arruamento	Leiria	Leiria	Dentro das localidades	Rua Principal	-	Município Leiria
1	0	0	Despiste	EN - Estrada Nacional	Lisboa	Azambuja	Fora das localidades	EN3	5,36	IP
1	0	0	Despiste	Outra Via	Guarda	Guarda	Fora das localidades	Caminho Municipal 1179	-	Município Guarda
1	1	0	Despiste	Arruamento	Guarda	Aguiar da Beira	Dentro das localidades	Rua Abade Melo e Sá	-	Município Aguilar da Beira
1	0	1	Colisão	A - Autoestrada	Vila Real	Vila Real	Fora das localidades	A4	86,4	IP
1	0	0	Atropelamento	Arruamento	Leiria	Nazaré	Dentro das localidades	Avenida da Nazaré	-	IP
1	0	0	Colisão	A - Autoestrada	Lisboa	Loures	Fora das localidades	A1	6,2	Brisa
1	0	0	Despiste	EM - Estrada Municipal	Vila Real	Alijó	Dentro das localidades	EM584	-	Município Alijó
1	1	0	Colisão	EN - Estrada Nacional	Évora	Évora	Fora das localidades	EN256	12,731	IP
1	0	0	Colisão	IC - Itinerário Complementar	Aveiro	Águeda	Fora das localidades	IC2	244,142	IP
1	0	0	Colisão	IC - Itinerário Complementar	Setúbal	Santiago do Cacém	Fora das localidades	IC1	623,6	IP
1	1	0	Colisão	EN - Estrada Nacional	Santarém	Salvaterra de Magos	Fora das localidades	EN118	57,72	IP
1	0	0	Despiste	EM - Estrada Municipal	Faro	Lagoa (Algarve)	Fora das localidades	EM530-1	-	Município Lagoa
1	0	0	Colisão	Arruamento	Coimbra	Mira	Dentro das localidades	Rua Principal	-	Município Mira
1	0	0	Colisão	IC - Itinerário Complementar	Coimbra	Penela	Fora das localidades	IC3	7,6	IP
2	3	1	Despiste	A - Autoestrada	Santarém	Santarém	Fora das localidades	A1	66	Brisa
1	0	1	Despiste	EN - Estrada Nacional	Lisboa	Oeiras	Fora das localidades	EN6	4,9	IP
1	0	0	Despiste	Arruamento	Viseu	Carregal do Sal	Dentro das localidades	Rua Miguel Bombarda - Pardieiros	-	Município Carregal do Sal
1	0	0	Despiste	Arruamento	Faro	Silves	Dentro das localidades	Rua de Marreiros	-	Município Silves
1	0	0	Colisão	Arruamento	Braga	Braga	Dentro das localidades	Rua Couteiro	-	IP
1	0	0	Colisão	EN - Estrada Nacional	Évora	Évora	Fora das localidades	EN254	41,82	IP
1	0	0	Colisão	EM - Estrada Municipal	Guarda	Pinhel	Dentro das localidades	EM221	-	Município Pinhel
1	0	0	Colisão	EN - Estrada Nacional	Braga	Barcelos	Dentro das localidades	EN103	30,3	IP
1	0	1	Despiste	A - Autoestrada	Guarda	Almeida	Fora das localidades	A25	186,9	Ascendi (Beira Litoral e Alta)
1	0	1	Atropelamento	Arruamento	Porto	Porto	Dentro das localidades	Avenida Associação Empresarial de Portugal	-	Município Porto
1	0	0	Despiste	Outra Via	Viseu	Penalva do Castelo	Fora das localidades	Caminho Municipal 1360	-	Município Penalva do Castelo
1	0	1	Colisão	VAR - Variante	Leiria	Nazaré	Dentro das localidades	n.d.	36,4	IP (Litoral Oeste)
1	0	0	Colisão	IC - Itinerário Complementar	Aveiro	Águeda	Dentro das localidades	IC2	225,15	IP
1	1	2	Despiste	Arruamento	Coimbra	Cantanhede	Dentro das localidades	Rua Doutor Manuel Bela-Póvoa da Lomba	-	Município Cantanhede
1	0	0	Atropelamento	EM - Estrada Municipal	Setúbal	Palmela	Fora das localidades	EM542	-	Município Palmela
1	1	1	Colisão	EN - Estrada Nacional	Beja	Beja	Fora das localidades	EN18	366,8	IP
1	0	0	Colisão	EN - Estrada Nacional	Lisboa	Vila Franca de Xira	Dentro das localidades	EN10	124,4	IP
2	0	4	Colisão	EN - Estrada Nacional	Santarém	Abrantes	Fora das localidades	EN2	409	IP
1	0	1	Colisão	EN - Estrada Nacional	Aveiro	Santa Maria da Feira	Dentro das localidades	EN1	279,8	Município Santa Maria da Feira
2	0	0	Colisão	EN - Estrada Nacional	Braga	Esposende	Fora das localidades	EN13	46,8	IP
1	0	0	Despiste	EN - Estrada Nacional	Guarda	Pinhel	Dentro das localidades	EN340	2	Município Pinhel
1	0	1	Colisão	EN - Estrada Nacional	Portalegre	Ponte de Sor	Fora das localidades	EN2	442,5	IP
1	0	0	Colisão	EM - Estrada Municipal	Setúbal	Palmela	Dentro das localidades	EM533	10	Município Palmela
1	0	1	Despiste	Arruamento	Lisboa	Mafra	Dentro das localidades	Rua da Ribeira - Poço da Serra	-	Município Mafra
1	0	0	Despiste	A - Autoestrada	Lisboa	Mafra	Fora das localidades	A21	7,5	IP

VM	FG	FL	Natureza	Tipo de via	Distrito	Concelho	Localização	Via	Km	Entidade gestora de via
2	0	0	Despiste	EN - Estrada Nacional	Viseu	Cinfães	Fora das localidades	EN222	93,55	IP
1	0	0	Colisão	EN - Estrada Nacional	Évora	Viana do Alentejo	Fora das localidades	EN257	8,64	Município Viana do Alentejo
1	0	0	Despiste	EN - Estrada Nacional	Santarém	Torres Novas	Fora das localidades	EN349-3	6,4	IP
1	0	0	Colisão	EN - Estrada Nacional	Porto	Maia	Fora das localidades	EN14	5,9	IP
1	0	0	Despiste	Arruamento	Lisboa	Loures	Dentro das localidades	Rua Nova do Chafariz	-	Município Loures
1	0	0	Despiste	Arruamento	Leiria	Caldas da Rainha	Dentro das localidades	Rua Carreira do Gado	-	Município Caldas da Rainha
1	0	0	Atropelamento	Arruamento	Lisboa	Loures	Dentro das localidades	Rua António Sérgio	-	Município Loures
1	1	0	Despiste	A - Autoestrada	Lisboa	Oeiras	Fora das localidades	A5	4,6	Brisa
1	0	0	Colisão	EN - Estrada Nacional	Braga	Barcelos	Dentro das localidades	EN204	27,6	IP
1	0	0	Despiste	Arruamento	Braga	Amares	Dentro das localidades	Avenida de S. Tiago	-	IP
2	0	0	Despiste	EM - Estrada Municipal	Vila Real	Murça	Fora das localidades	EM1190	1,5	Município Murça
1	0	1	Atropelamento	Arruamento	Setúbal	Moita	Dentro das localidades	Rua Caldas Xavier	-	Município Moita
1	0	0	Despiste	EM - Estrada Municipal	Setúbal	Palmela	Fora das localidades	EM533		Município Palmela
1	0	1	Colisão	EN - Estrada Nacional	Aveiro	Murtosa	Fora das localidades	EN109-5	12	IP
1	0	0	Despiste	EN - Estrada Nacional	Leiria	Alcobaça	Fora das localidades	EN8-6	13,75	IP
1	1	1	Colisão	EN - Estrada Nacional	Viana do Castelo	Arcos de Valdevez	Dentro das localidades	EN101	49	IP
1	0	0	Despiste	Arruamento	Viana do Castelo	Viana do Castelo	Dentro das localidades	Rua da Mêna	-	Município Viana do Castelo
1	0	3	Colisão	Outra Via	Braga	Esposende	Dentro das localidades	Acesso A28 - Antas		IP
1	0	0	Colisão	EM - Estrada Municipal	Viana do Castelo	Monção	Fora das localidades	EM1124		Município Monção
1	1	0	Despiste	Outra Via	Leiria	Marinha Grande	Fora das localidades	Estrada Atlântica		Município Marinha Grande
1	0	1	Despiste	Arruamento	Braga	Cabeceiras de Basto	Dentro das localidades	Rua da Ponte Nova - Refojos de Basto - Cabeceiras de Basto	-	Município Cabeceiras de Basto
1	0	0	Atropelamento	Arruamento	Leiria	Leiria	Dentro das localidades	Rua da Lagoa - Ervideira	-	Município Leiria
1	0	0	Despiste	Arruamento	Leiria	Alcobaça	Dentro das localidades	Rua dos Bombeiros Voluntários	-	Município Alcobaça
1	0	1	Colisão	Arruamento	Santarém	Alcanena	Dentro das localidades	Rua Nova	-	Município Alcanena
1	0	0	Colisão	A - Autoestrada	Setúbal	Palmela	Fora das localidades	A12	9,3	Brisa
1	1	1	Colisão	EN - Estrada Nacional	Setúbal	Setúbal	Dentro das localidades	EN379	22,3	IP
1	0	3	Despiste	Arruamento	Braga	Guimarães	Dentro das localidades	Rua São João Batista	-	IP
1	0	0	Colisão	Arruamento	Braga	Guimarães	Dentro das localidades	Rua de Santa Marta	-	Município Guimarães
1	0	0	Colisão	Arruamento	Lisboa	Loures	Dentro das localidades	Rua Marinhas do Tejo	-	IP
1	0	2	Colisão	EN - Estrada Nacional	Porto	Penafiel	Fora das localidades	EN106	25,32	IP
1	0	0	Colisão	EN - Estrada Nacional	Portalegre	Elvas	Fora das localidades	EN4	173	IP
1	0	0	Despiste	EN - Estrada Nacional	Faro	Silves	Fora das localidades	EN269	15,5	Município Silves
1	1	0	Colisão	EM - Estrada Municipal	Portalegre	Monforte	Fora das localidades	EM506		Município Monforte
1	0	0	Despiste	Arruamento	Lisboa	Cadaval	Dentro das localidades	Rua Principal - Figueiros	-	Município Cadaval
2	0	0	Despiste	EN - Estrada Nacional	Vila Real	Valpaços	Dentro das localidades	EN103	193,5	IP
1	2	4	Colisão	A - Autoestrada	Viseu	Castro Daire	Fora das localidades	A24	123,95	Interior Norte (NorScut)
1	0	0	Despiste	EN - Estrada Nacional	Lisboa	Cadaval	Fora das localidades	EN8	63,4	IP
1	0	0	Colisão	Arruamento	Lisboa	Lisboa	Dentro das localidades	Avenida Fontes Pereira de Melo	-	Município Lisboa
1	0	0	Atropelamento	Arruamento	Leiria	Porto de Mós	Dentro das localidades	Rua Engenheiro Monteiro Conceição	-	IP
1	0	0	Colisão	Arruamento	Porto	Vila do Conde	Dentro das localidades	Rua Via José Régio	-	IP

VM	FG	FL	Natureza	Tipo de via	Distrito	Concelho	Localização	Via	Km	Entidade gestora de via
3	0	0	Colisão	EN - Estrada Nacional	Setúbal	Montijo	Fora das localidades	EN4	32,7	IP
1	1	0	Colisão	EN - Estrada Nacional	Coimbra	Mira	Dentro das localidades	EN109	83,4	IP
1	1	0	Despiste	EN - Estrada Nacional	Lisboa	Cadaval	Fora das localidades	EN366	5,9	IP
1	0	0	Atropelamento	Arruamento	Porto	Maia	Dentro das localidades	Avenida Lidador da Maia	-	Município Maia
1	0	0	Colisão	Arruamento	Porto	Paços de Ferreira	Dentro das localidades	Rua Adolfo Bentes	-	Município Paços de Ferreira
1	2	0	Colisão	ER - Estrada Regional	Setúbal	Grândola	Dentro das localidades	ER261	8,7	IP
1	0	0	Despiste	Arruamento	Viseu	Carregal do Sal	Dentro das localidades	Rua Estradão das Carreiras - Lugar das Carreiras - Pinheiro	-	Município Carregal do Sal
1	0	0	Despiste	Arruamento	Santarém	Ferreira do Zêzere	Dentro das localidades	Rua Nossa Senhora da Luz	-	Município Ferreira do Zêzere
1	0	1	Colisão	IC - Itinerário Complementar	Bragança	Vila Flor	Fora das localidades	IC5	60,5	IP (Douro Interior)
2	0	0	Despiste	EN - Estrada Nacional	Porto	Santo Tirso	Dentro das localidades	EN105	24,886	IP
1	0	0	Atropelamento	EM - Estrada Municipal	Santarém	Tomar	Fora das localidades	EM531		Município Tomar
1	0	0	Colisão	Arruamento	Setúbal	Setúbal	Dentro das localidades	Rua Celestino Alves	-	Município Setúbal
1	0	0	Despiste	EN - Estrada Nacional	Castelo Branco	Fundão	Fora das localidades	EN239	10	Município Fundão
2	1	1	Despiste	IC - Itinerário Complementar	Lisboa	Azambuja	Fora das localidades	IC2	56,171	IP
1	0	0	Despiste	EN - Estrada Nacional	Coimbra	Góis	Fora das localidades	EN2	274,834	IP
1	0	0	Despiste	A - Autoestrada	Aveiro	Albergaria-a-Velha	Fora das localidades	A1	243,96	Brisa
1	1	0	Despiste	A - Autoestrada	Viseu	Lamego	Fora das localidades	A24	98,26	Interior Norte (NorScut)
1	0	0	Despiste	IC - Itinerário Complementar	Setúbal	Almada	Fora das localidades	IC20	5,8	IP (Baixo Tejo)
1	1	0	Despiste	EN - Estrada Nacional	Coimbra	Figueira da Foz	Fora das localidades	EN109	114,7	IP
1	0	0	Colisão	A - Autoestrada	Guarda	Pinhel	Fora das localidades	A25	175,1	Ascendi (Beira Litoral e Alta)
1	0	0	Despiste	EN - Estrada Nacional	Vila Real	Alijó	Fora das localidades	EN212	33,3	IP
1	0	0	Despiste	EM - Estrada Municipal	Viana do Castelo	Valença	Fora das localidades	EM512-1	1	Município Valença
1	2	2	Colisão	Arruamento	Aveiro	Vagos	Dentro das localidades	Rua Principal - Gafanha do Areão	-	Município Vagos
1	0	0	Atropelamento	EM - Estrada Municipal	Évora	Évora	Fora das localidades	EM1095		Município Évora
1	0	0	Despiste	A - Autoestrada	Leiria	Pombal	Fora das localidades	A1	157,975	Brisa
1	1	0	Colisão	EN - Estrada Nacional	Évora	Borba	Fora das localidades	EN255	4,377	IP
1	0	0	Despiste	Arruamento	Coimbra	Figueira da Foz	Dentro das localidades	Rua Padre Paulo Ribeiro	-	Município Figueira da Foz
1	0	0	Despiste	EN - Estrada Nacional	Beja	Ourique	Fora das localidades	EN263	26,699	IP
1	0	0	Despiste	EM - Estrada Municipal	Coimbra	Cantanhede	Fora das localidades	EM615-1	1	Município Cantanhede
1	1	4	Colisão	Arruamento	Porto	Gondomar	Dentro das localidades	Rua Alvarinho Santos	-	Município Gondomar
1	0	0	Despiste	Arruamento	Aveiro	Santa Maria da Feira	Dentro das localidades	Rua Avelino Alves Pereira	-	Município Santa Maria da Feira
1	0	0	Despiste	Arruamento	Coimbra	Montemor-o-Velho	Dentro das localidades	Rua das Geiras	-	Município Montemor-o-Velho
1	0	1	Colisão	EN - Estrada Nacional	Setúbal	Palmela	Fora das localidades	EN4	38,837	IP
1	0	0	Colisão	EN - Estrada Nacional	Lisboa	Oeiras	Fora das localidades	EN6	8	IP
1	0	0	Atropelamento	EN - Estrada Nacional	Setúbal	Sesimbra	Dentro das localidades	EN378	22	IP
1	0	1	Despiste	EM - Estrada Municipal	Viana do Castelo	Valença	Fora das localidades	EM508		Município Valença
1	0	2	Colisão	Arruamento	Porto	Felgueiras	Dentro das localidades	Rua Nicolau Coelho	-	Município Felgueiras
1	0	0	Colisão	Arruamento	Setúbal	Seixal	Dentro das localidades	Avenida 25 de Abril	-	IP
1	0	0	Atropelamento	Arruamento	Santarém	Ourém	Dentro das localidades	Rua Cova do Coelho - Vesparia - Lavradio - Matas	-	Município Ourém
1	0	1	Colisão	Arruamento	Leiria	Leiria	Dentro das localidades	Rua da Base Aérea	-	Município Leiria

VM	FG	FL	Natureza	Tipo de via	Distrito	Concelho	Localização	Via	Km	Entidade gestora de via
2	1	1	Colisão	IC - Itinerário Complementar	Setúbal	Alcácer do Sal	Fora das localidades	IC1	568,8	IP
1	1	1	Colisão	EN - Estrada Nacional	Viana do Castelo	Ponte da Barca	Dentro das localidades	EN203	54,25	IP
2	1	1	Colisão	IC - Itinerário Complementar	Beja	Ourique	Fora das localidades	IC1	680	IP
1	0	0	Atropelamento	EN - Estrada Nacional	Faro	Faro	Fora das localidades	EN125	107,45	IP (Algarve Litoral)
1	0	1	Atropelamento	EN - Estrada Nacional	Braga	Vila Nova de Famalicão	Dentro das localidades	EN14	21,171	IP
1	0	0	Atropelamento	EN - Estrada Nacional	Beja	Beja	Fora das localidades	EN260	2,42	IP
1	0	0	Despiste	Arruamento	Lisboa	Sintra	Dentro das localidades	Rua Professor Doutor Joaquim Fontes	-	Município Sintra
1	1	0	Despiste	EM - Estrada Municipal	Vila Real	Valpaços	Fora das localidades	EM574		Município Valpaços
2	0	0	Despiste	EN - Estrada Nacional	Viseu	Lamego	Fora das localidades	EN226-2	0,1	Município Lamego
1	2	0	Despiste	Outra Via	Setúbal	Alcácer do Sal	Fora das localidades	n.d.		Município Alcácer do Sal
2	3	1	Colisão	EN - Estrada Nacional	Vila Real	Alijó	Fora das localidades	EN212	35,7	IP
1	0	0	Colisão	IC - Itinerário Complementar	Setúbal	Grândola	Fora das localidades	IC1	582,95	IP
1	0	3	Colisão	IP - Itinerário Principal	Évora	Portel	Fora das localidades	IP2	301,929	IP (Baixo Alentejo)
2	1	0	Colisão	Arruamento	Braga	Vila Verde	Dentro das localidades	Rua da Junqueira - Barbudo	-	Município Vila Verde
1	0	0	Despiste	Arruamento	Braga	Celorico de Basto	Dentro das localidades	Rua Alto da Pinha	-	Município Celorico de Basto
1	2	0	Despiste	A - Autoestrada	Aveiro	Anadia	Fora das localidades	A1	216,82	Brisa
1	0	1	Despiste	A - Autoestrada	Vila Real	Ribeira de Pena	Fora das localidades	A7	87	Ascendi (Norte)
1	0	0	Colisão	EN - Estrada Nacional	Aveiro	Anadia	Dentro das localidades	EN1	223,1	IP
1	0	0	Atropelamento	Arruamento	Castelo Branco	Covilhã	Dentro das localidades	Avenida de São Salvador	-	Município Covilhã
1	0	0	Despiste	Outra Via	Lisboa	Vila Franca de Xira	Fora das localidades	Ramo de ligação A1		Município Vila Franca de Xira
1	0	1	Despiste	A - Autoestrada	Aveiro	Estarreja	Fora das localidades	A1	261,18	Brisa
1	0	2	Despiste	ER - Estrada Regional	Castelo Branco	Idanha-a-Nova	Fora das localidades	ER354	31,6	IP
1	0	0	Despiste	Arruamento	Braga	Braga	Dentro das localidades	Avenida General Carrilho da Silva Pinto - Tenões	-	Município Braga
1	0	0	Colisão	EN - Estrada Nacional	Porto	Amarante	Fora das localidades	EN210	33,5	IP
1	0	0	Despiste	EN - Estrada Nacional	Leiria	Figueiró dos Vinhos	Dentro das localidades	EN236-1	12,6	IP
1	0	0	Atropelamento	EN - Estrada Nacional	Faro	Olhão	Fora das localidades	EN125	119,6	IP (Algarve Litoral)
1	1	1	Despiste	EN - Estrada Nacional	Évora	Montemor-o-Novo	Fora das localidades	EN2	531,63	IP
1	0	0	Despiste	A - Autoestrada	Viseu	Lamego	Fora das localidades	A24	109,81	Interior Norte (NorScut)
1	0	0	Colisão	EN - Estrada Nacional	Lisboa	Torres Vedras	Fora das localidades	EN361-1	9,1	IP
1	0	0	Despiste	Arruamento	Lisboa	Sobral de Monte Agraço	Dentro das localidades	Avenida Principal - Casais de São Martinho	-	Município Sobral de Monte Agraço
1	0	0	Colisão	IC - Itinerário Complementar	Aveiro	Águeda	Fora das localidades	IC2	227,9	IP
1	0	0	Colisão	A - Autoestrada	Lisboa	Vila Franca de Xira	Fora das localidades	A1	12,1	Brisa
1	0	1	Colisão	IC - Itinerário Complementar	Setúbal	Grândola	Fora das localidades	IC1	587,9	IP
1	3	0	Despiste	Arruamento	Santarém	Coruche	Dentro das localidades	Rua do Açude	-	Município Coruche
1	0	0	Despiste	EM - Estrada Municipal	Guarda	Figueira de Castelo Rodrigo	Fora das localidades	EM607-4		Município Figueira de Castelo Rodrigo
1	0	0	Despiste	EM - Estrada Municipal	Portalegre	Arronches	Fora das localidades	EM516	4,94	Município Arronches
1	0	1	Despiste	Arruamento	Leiria	Caldas da Rainha	Dentro das localidades	Rua das Fontainhas	-	Município Caldas da Rainha
1	0	0	Atropelamento	EN - Estrada Nacional	Beja	Beja	Fora das localidades	EN260	0,887	IP
1	3	0	Despiste	Outra Via	Vila Real	Vila Real	Fora das localidades	Nó de acesso IP4/A4 sentido Vila Real/Bragança		IP (Autoestrada Transmontana)

VM	FG	FL	Natureza	Tipo de via	Distrito	Concelho	Localização	Via	Km	Entidade gestora de via
1	0	0	Despiste	Outra Via	Faro	Tavira	Fora das localidades	n.d.		Município Tavira
1	0	0	Despiste	Arruamento	Santarém	Coruche	Dentro das localidades	Rua do Cemitério	-	Município Coruche
1	0	2	Colisão	EN - Estrada Nacional	Viana do Castelo	Viana do Castelo	Dentro das localidades	EN305	10,331	IP
1	0	0	Despiste	EN - Estrada Nacional	Santarém	Chamusca	Fora das localidades	EN118	109,5	IP
1	0	0	Colisão	EN - Estrada Nacional	Faro	Loulé	Fora das localidades	EN270	19,5	IP (Algarve Litoral)
1	0	0	Colisão	A - Autoestrada	Aveiro	Espinho	Fora das localidades	A29	36,12	Ascendi (Costa de Prata)
1	0	1	Colisão	Arruamento	Porto	Valongo	Dentro das localidades	Rua Dom Pedro IV	-	Município Valongo
1	1	0	Colisão	ER - Estrada Regional	Setúbal	Santiago do Cacém	Dentro das localidades	ER261	19,13	Município Santiago do Cacém
1	3	0	Despiste	EN - Estrada Nacional	Braga	Esposende	Dentro das localidades	EN13	53,1	IP
1	0	2	Colisão	A - Autoestrada	Porto	Matosinhos	Fora das localidades	A41	0,653	Ascendi (Grande Porto)
1	0	0	Atropelamento	EN - Estrada Nacional	Faro	Faro	Fora das localidades	EN125	106,2	IP (Algarve Litoral)
1	0	3	Despiste	A - Autoestrada	Faro	Silves	Fora das localidades	A2	225,182	Brisa
1	0	0	Colisão	A - Autoestrada	Setúbal	Palmela	Fora das localidades	A2	22,2	Brisa
1	0	0	Despiste	Arruamento	Bragança	Bragança	Dentro das localidades	Rua Principal	-	Município Bragança
1	0	2	Colisão	Arruamento	Lisboa	Torres Vedras	Dentro das localidades	Rua Francisco Pombo Sobrinho	-	Município Torres Vedras
1	0	0	Atropelamento	Arruamento	Lisboa	Loures	Dentro das localidades	Rua Moçambique	-	Município Loures
2	1	1	Colisão	A - Autoestrada	Lisboa	Vila Franca de Xira	Fora das localidades	A10	28,957	Brisa
1	0	1	Colisão	EN - Estrada Nacional	Viana do Castelo	Caminha	Dentro das localidades	EN13	94,4	IP
1	1	1	Colisão	EN - Estrada Nacional	Viseu	Viseu	Dentro das localidades	EN16	85,828	Município Viseu
1	0	0	Colisão	EN - Estrada Nacional	Braga	Vizela	Dentro das localidades	EN106	1,645	Município Vizela
1	0	1	Despiste	EN - Estrada Nacional	Lisboa	Azambuja	Fora das localidades	EN3	5	IP
1	0	0	Atropelamento	Arruamento	Porto	Trofa	Dentro das localidades	Rua Marquês Pombal - Esprela	-	Município Trofa
1	0	1	Colisão	IC - Itinerário Complementar	Coimbra	Penela	Fora das localidades	IC3	28	IP
1	0	0	Despiste	Arruamento	Porto	Gondomar	Dentro das localidades	Rua do Vale dos Amores	-	Município Gondomar
1	1	3	Colisão	IP - Itinerário Principal	Viseu	Vouzela	Fora das localidades	IP5	71,8	IP
1	0	0	Atropelamento	Arruamento	Porto	Vila Nova de Gaia	Dentro das localidades	Rua José Mariani	-	Município Vila Nova de Gaia
1	0	0	Colisão	VAR - Variante	Aveiro	Santa Maria da Feira	Dentro das localidades	VAR-EN223	24,7	IP
1	0	0	Despiste	Arruamento	Leiria	Leiria	Dentro das localidades	Rua Principal - Lezíria	-	Município Leiria
1	0	0	Despiste	Arruamento	Braga	Braga	Dentro das localidades	Avenida de Ranhó	-	Município Braga
1	0	1	Atropelamento	Arruamento	Lisboa	Lisboa	Dentro das localidades	Avenida Índia	-	Município Lisboa
1	0	0	Atropelamento	IC - Itinerário Complementar	Leiria	Porto de Mós	Fora das localidades	IC2	103,535	IP
1	1	1	Colisão	IC - Itinerário Complementar	Leiria	Leiria	Fora das localidades	IC2	135,66	IP
1	2	0	Despiste	A - Autoestrada	Porto	Maia	Fora das localidades	A3	6,1	Brisa
1	0	1	Despiste	EN - Estrada Nacional	Setúbal	Palmela	Dentro das localidades	EN379	28,14	IP
1	1	0	Despiste	EN - Estrada Nacional	Aveiro	Santa Maria da Feira	Dentro das localidades	EN1	280,6	IP
1	0	0	Colisão	Arruamento	Lisboa	Mafra	Dentro das localidades	Avenida de Espanha - Carvalhal	-	Município Mafra
1	0	0	Atropelamento	EN - Estrada Nacional	Viseu	Lamego	Fora das localidades	EN222	132,85	IP
1	0	0	Despiste	Outra Via	Beja	Odemira	Fora das localidades	n.d.		Município Odemira
1	0	0	Colisão	EN - Estrada Nacional	Leiria	Alcobaça	Dentro das localidades	EN242	21,836	Município Alcobaça
1	0	0	Colisão	A - Autoestrada	Lisboa	Vila Franca de Xira	Fora das localidades	A1	23,2	Brisa
1	0	0	Colisão	EN - Estrada Nacional	Faro	Loulé	Fora das localidades	EN125	94	IP (Algarve Litoral)

VM	FG	FL	Natureza	Tipo de via	Distrito	Concelho	Localização	Via	Km	Entidade gestora de via
1	0	0	Atropelamento	Arruamento	Viseu	Vouzela	Dentro das localidades	Rotunda das Malfartas	-	Município Vouzela
1	0	0	Despiste	Arruamento	Aveiro	Santa Maria da Feira	Dentro das localidades	Rua da Igreja	-	Município Santa Maria da Feira
1	0	0	Atropelamento	EM - Estrada Municipal	Vila Real	Ribeira de Pena	Dentro das localidades	EM312	-	Município Ribeira de Pena
1	0	0	Despiste	Arruamento	Faro	Faro	Dentro das localidades	Avenida Cidade Hayward	-	Município Faro
1	0	0	Despiste	Arruamento	Setúbal	Sesimbra	Dentro das localidades	Avenida Principal - Quinta do Conde	-	Município Sesimbra
1	0	0	Despiste	Arruamento	Coimbra	Coimbra	Dentro das localidades	Rua do Bolregão- Rios Frios	-	Município Coimbra
1	0	0	Despiste	Arruamento	Vila Real	Chaves	Dentro das localidades	Rua da Escola	-	Município Chaves
1	2	1	Despiste	EN - Estrada Nacional	Faro	Silves	Fora das localidades	EN124	29	IP
1	1	0	Despiste	EN - Estrada Nacional	Viseu	Vila Nova de Paiva	Fora das localidades	EN329	0,1	IP
1	0	0	Atropelamento	EN - Estrada Nacional	Setúbal	Santiago do Cacém	Fora das localidades	EN261	41,4	IP
1	0	0	Atropelamento	Arruamento	Aveiro	Vale de Cambra	Dentro das localidades	Rua Reverendo António Henriques Tavares - Marco	-	Município Vale de Cambra
1	0	0	Atropelamento	EN - Estrada Nacional	Faro	Silves	Fora das localidades	EN269	12,4	Município Silves
1	0	0	Atropelamento	Arruamento	Setúbal	Barreiro	Dentro das localidades	Rua José António Marques	-	Município Barreiro
1	0	1	Colisão	EN - Estrada Nacional	Viana do Castelo	Ponte de Lima	Dentro das localidades	EN201	46,7	IP
1	1	1	Atropelamento	Arruamento	Lisboa	Mafra	Dentro das localidades	Largo da Ermida - Carvalho	-	Município Mafra
1	0	2	Colisão	Arruamento	Aveiro	Ovar	Dentro das localidades	Avenida da Régua	-	Município Ovar
1	4	2	Colisão	EN - Estrada Nacional	Santarém	Cartaxo	Fora das localidades	EN3	21,625	IP
1	0	0	Colisão	A - Autoestrada	Aveiro	Santa Maria da Feira	Fora das localidades	A41	53,65	Concessão Douro Litoral
1	0	0	Despiste	Outra Via	Faro	Albufeira	Fora das localidades	n.d.	-	Município Albufeira
1	0	1	Colisão	EN - Estrada Nacional	Porto	Penafiel	Dentro das localidades	EN15	27,73	IP
1	0	0	Despiste	Arruamento	Beja	Beja	Dentro das localidades	Rua Gomes Palma	-	Município Beja
1	0	0	Colisão	EM - Estrada Municipal	Coimbra	Cantanhede	Fora das localidades	EM615-1	-	Município Cantanhede
1	0	0	Atropelamento	IP - Itinerário Principal	Beja	Beja	Fora das localidades	IP2	363,52	IP (Baixo Alentejo)
1	0	1	Despiste	Outra Via	Faro	Tavira	Dentro das localidades	n.d.	-	Município Tavira
1	0	0	Colisão	A - Autoestrada	Setúbal	Palmela	Fora das localidades	A2	25	Brisa
1	0	2	Colisão	A - Autoestrada	Santarém	Cartaxo	Fora das localidades	A1	54,531	Brisa
1	0	0	Despiste	Outra Via	Viseu	Santa Comba Dão	Fora das localidades	n.d.	-	Município Santa Comba Dão
1	0	0	Atropelamento	Arruamento	Setúbal	Alcácer do Sal	Dentro das localidades	Avenida dos aviadores	-	Município Alcácer do Sal
2	0	0	Despiste	EM - Estrada Municipal	Castelo Branco	Vila Velha de Ródão	Fora das localidades	EM553	9,35	Município Vila Velha de Ródão
1	0	0	Despiste	Arruamento	Coimbra	Figueira da Foz	Dentro das localidades	Rua dos Moinhos (Estrada de Vila Verde/Caceira)	-	Município Figueira da Foz
1	0	0	Despiste	Arruamento	Braga	Vila Nova de Famalicão	Dentro das localidades	Rua Est. Nacional 310	-	IP
1	0	0	Atropelamento	IC - Itinerário Complementar	Faro	Silves	Fora das localidades	IC1	712,7	IP
1	0	0	Despiste	Arruamento	Aveiro	Anadia	Dentro das localidades	Rua Estrada Principal	-	Município Anadia
1	0	1	Colisão	VAR - Variante	Leiria	Nazaré	Fora das localidades	VAR-AREIA	1,6	Município Nazaré
1	0	0	Despiste	IC - Itinerário Complementar	Leiria	Batalha	Fora das localidades	IC9	28,794	IP (Litoral Oeste)
1	0	1	Colisão	Arruamento	Lisboa	Lisboa	Dentro das localidades	Avenida Afonso Costa	-	Município Lisboa
1	0	0	Colisão	Arruamento	Bragança	Macedo de Cavaleiros	Dentro das localidades	Rua Beato Bento Castro	-	Município Macedo de Cavaleiros
1	1	0	Atropelamento	EN - Estrada Nacional	Leiria	Peniche	Dentro das localidades	EN247	5,35	IP
1	0	1	Colisão	EM - Estrada Municipal	Santarém	Almeirim	Fora das localidades	n.d.	-	Município Almeirim
1	0	0	Atropelamento	EN - Estrada Nacional	Castelo Branco	Covilhã	Fora das localidades	EN18-3	5,2	Município Covilhã

VM	FG	FL	Natureza	Tipo de via	Distrito	Concelho	Localização	Via	Km	Entidade gestora de via
1	3	0	Colisão	A - Autoestrada	Braga	Esposende	Fora das localidades	A28	44,9	Concessão Norte Litoral
1	0	1	Despiste	Arruamento	Lisboa	Odivelas	Dentro das localidades	Rua Ribeira da Póvoa	-	Município Odivelas
1	0	0	Despiste	Arruamento	Porto	Porto	Dentro das localidades	Avenida Boavista	-	Município Porto
1	0	0	Colisão	Arruamento	Portalegre	Arronches	Dentro das localidades	Caleja de Santo António	-	Município Arronches
1	0	0	Colisão	EN - Estrada Nacional	Porto	Póvoa de Varzim	Dentro das localidades	EN13	35	IP
1	0	0	Despiste	EN - Estrada Nacional	Portalegre	Ponte de Sor	Fora das localidades	EN2	426,5	IP
1	0	0	Atropelamento	Arruamento	Viana do Castelo	Viana do Castelo	Dentro das localidades	Avenida Viana do Castelo	-	IP
1	0	0	Atropelamento	EM - Estrada Municipal	Viseu	Penalva do Castelo	Fora das localidades	EM329		Município Penalva do Castelo
1	0	1	Colisão	A - Autoestrada	Setúbal	Alcácer do Sal	Fora das localidades	A2	84,914	Brisa
1	2	0	Colisão	IC - Itinerário Complementar	Aveiro	Anadia	Dentro das localidades	IC2	212,6	IP
1	0	0	Atropelamento	EN - Estrada Nacional	Beja	Beja	Fora das localidades	EN260	5,85	IP
1	1	0	Colisão	A - Autoestrada	Faro	Faro	Fora das localidades	A22	87	Concessão Algarve
1	0	1	Colisão	Arruamento	Aveiro	Ovar	Dentro das localidades	Rua da Pia dos Cavalos	-	Município Ovar
1	0	0	Despiste	Arruamento	Santarém	Santarém	Dentro das localidades	Rua Principal - Arneiro de Tremês	-	Município Santarém
1	0	0	Despiste	IC - Itinerário Complementar	Coimbra	Condeixa-a-Nova	Fora das localidades	IC2	175,1	IP
1	0	0	Despiste	Outra Via	Faro	Loulé	Fora das localidades	Circular de Loulé		Município Loulé
1	0	0	Despiste	Arruamento	Setúbal	Almada	Dentro das localidades	Rua Ercília Costa	-	Município Almada
1	0	0	Atropelamento	Arruamento	Porto	Gondomar	Dentro das localidades	Rua Afonso de Albuquerque	-	Município Gondomar
1	0	1	Colisão	EN - Estrada Nacional	Porto	Amarante	Dentro das localidades	EN15	42,4	IP
1	0	0	Atropelamento	EN - Estrada Nacional	Porto	Amarante	Dentro das localidades	EN15	55,385	IP
1	1	2	Colisão	EN - Estrada Nacional	Leiria	Alcobaça	Dentro das localidades	EN242	21,7	IP
1	0	0	Atropelamento	Arruamento	Lisboa	Oeiras	Dentro das localidades	Rua Adriano José da Silva	-	Município Oeiras
2	0	0	Colisão	EN - Estrada Nacional	Lisboa	Loures	Dentro das localidades	EN374	30,2	IP
1	0	0	Colisão	Arruamento	Lisboa	Amadora	Dentro das localidades	Avenida 25 de Abril	-	Município Amadora
1	0	1	Colisão	EN - Estrada Nacional	Faro	Olhão	Fora das localidades	EN398	0,95	IP (Algarve Litoral)
1	1	0	Despiste	A - Autoestrada	Porto	Póvoa de Varzim	Fora das localidades	A28	36,5	Concessão Norte Litoral

n.d. – Informação não disponibilizada pela Força de Segurança

